

Volvo Trucks. Driving Progress



# 볼보 FH

제품 가이드



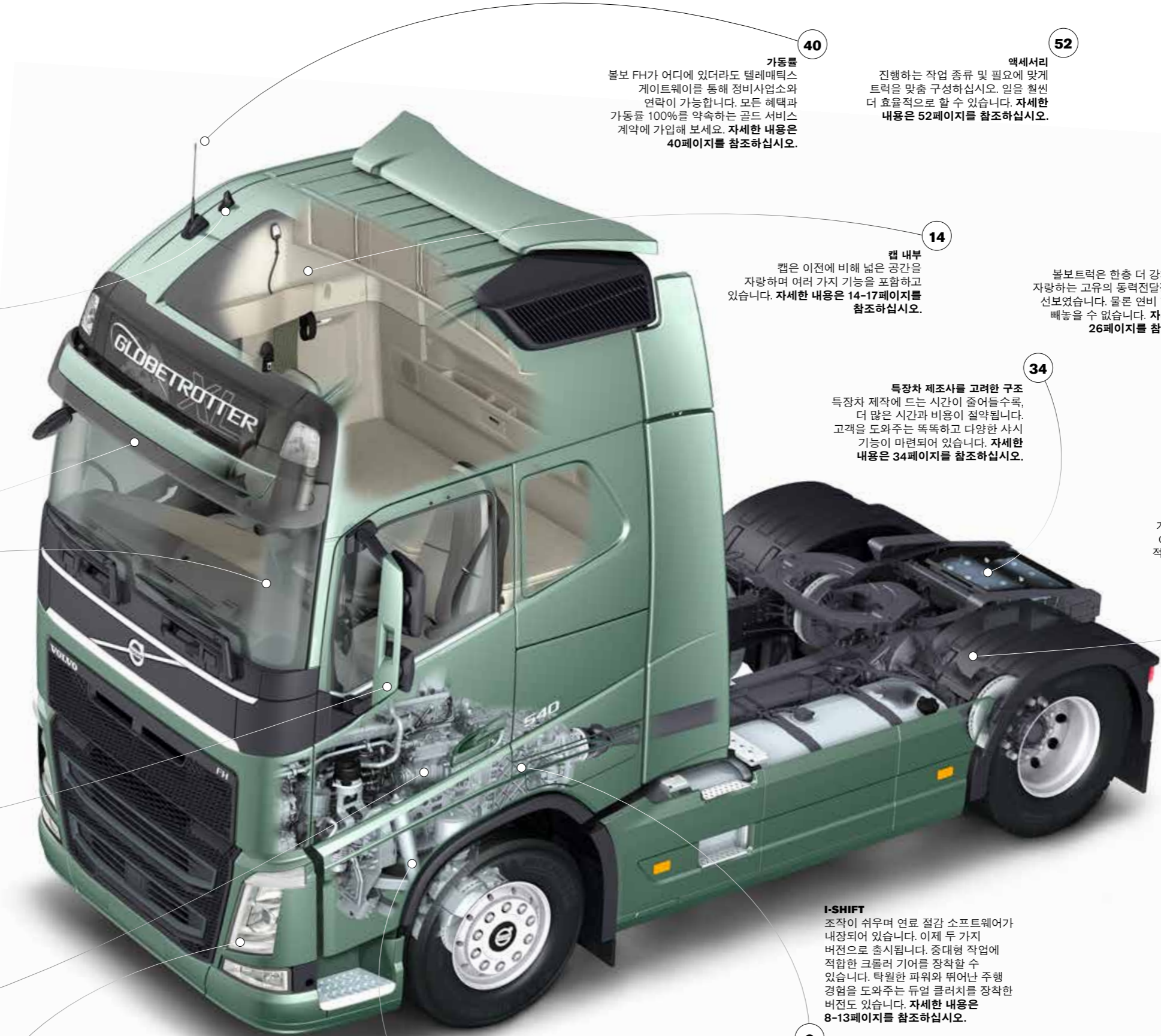


## 미래의 트럭이 그 어느 때보다 더 뛰어난 역량을 갖추게 되었습니다.

사람들은 인기가 좋은 컨셉을 바꿔서는 안 된다고 말합니다. 하지만 볼보는 항상 변화를 추구해왔습니다. 볼보트럭은 주행 편의성과 연비, 안전성 외에도 트럭을 다양한 운송 부문과 용도에 적합하고 한층 더 유용하게 만들어 줄 새로운 기능들을 지속적으로 도입하고 있습니다.

파워 스티어링 이후 최대의 발명인, 다이내믹 스티어링을 경험해보십시오. 자갈 채굴장 환경을 위한 새로운 리어 서스펜션, 서비스와 인포테인먼트를 위한 새로운 통합 시스템, 크롤러 기어 장착으로 새롭게 달라진 I-Shift와 I-Shift 듀얼 클러치에 대해 알아보십시오. 생산성과 주행 편의성을 새로운 차원으로 끌어올렸습니다. 미래에 오신 것을 환영합니다.

# 볼보 FH 살펴보기



50-51 페이지에서 일부 사양을 확인하십시오.



**22**  
**I-SEE**  
예측이 가능한 크루즈 컨트롤 - 첨단 I-Shift 소프트웨어가 더욱 향상되었으며 최대 5%의 연료 소비량을 줄여줍니다. **자세한 내용은 22페이지를 참조하십시오.**

**48**  
**운전자 지원 시스템**  
볼보의 안전 철학, 볼보의 첨단 운전자 지원 시스템이 사고 예방을 도와줍니다. **자세한 내용은 48페이지를 참조하십시오.**

**20**  
**운전자 인터페이스**  
계기판과 더불어, 서비스 및 인포테인먼트를 위한 새로운 통합 시스템이 최고의 운전자 인터페이스를 제공합니다. **자세한 내용은 20페이지를 참조하십시오.**

**36**  
**리어 뷰 미러**  
공기역학적 미러, 후방 카메라, 바로 수직형 A 필러가 그 동안 경험해 보지 못한 새로운 차원의 가시성을 선사합니다. **자세한 내용은 36페이지를 참조하십시오.**

**24**  
**볼보 디젤 엔진**  
연료 효율적이고 토크가 강한 용량 13리터, 최대 540마력의 엔진입니다. 모두 Euro 6 기준을 충족합니다. **자세한 내용은 24페이지를 참조하십시오.**



**32**  
**낮은 슬리퍼 캡**  
매우 낮은 캡은 건설 현장이나 광산에서 이뤄지는 작업에 매우 적합합니다. **자세한 내용은 32페이지를 참조하십시오.**

**44**  
**헤드라이트**  
다이나믹 헤드라이트, 스텝 코너링 라이트, 개선된 주행 빌 등. **자세한 내용은 44페이지를 참조하십시오.**

**46**  
**하중 처리**  
ECS4는 볼보의 최신 전자식 서스펜션 시스템입니다. 가장 크게 달라진 점은 무선 리모컨입니다. **자세한 내용은 46페이지를 참조하십시오.**

**18**  
**개별 프론트 서스펜션**  
볼보 FH를 테스트 드라이브 해보아야 하는 단 한 가지 이유가 있다면 그것은 바로 독립적인 개별 프론트 서스펜션 핸들을 사용할 수 있는 최초의 시리즈 생산 트럭이기 때문입니다. **자세한 내용은 18페이지를 참조하십시오.**

**8**  
**I-SHIFT**  
조작이 쉬우며 연료 절감 소프트웨어가 내장되어 있습니다. 이제 두 가지 버전으로 출시됩니다. 중대형 작업에 적합한 크롤러 기어를 장착할 수 있습니다. 탁월한 파워와 뛰어난 주행 경험을 도와주는 듀얼 클러치를 장착한 버전도 있습니다. **자세한 내용은 8-13페이지를 참조하십시오.**

**6**  
**볼보 다이내믹 스티어링**  
파워 스티어링 도입 이후 발명된 가장 탁월한 기술을 통해 극도로 정밀한 운전이 가능해졌습니다. **자세한 내용은 6페이지를 참조하십시오.**

**30**  
**탠덤 액슬 리프트 가능**  
탠덤 드라이브의 추가 드라이브 액슬을 꼭 필요할 때에만 사용하십시오. 탠덤 액슬 리프트는 연료 소비를 줄여주고, 신뢰 반경을 줄여주고 견인력을 개선합니다. **자세한 내용은 30페이지를 참조하십시오.**

**14**  
**캡 내부**  
캡은 이전에 비해 넓은 공간을 자랑하며 여러 가지 기능을 포함하고 있습니다. **자세한 내용은 14-17페이지를 참조하십시오.**

**34**  
**특장차 제조사를 고려한 구조**  
특장차 제작에 드는 시간이 줄어들수록, 더 많은 시간과 비용이 절약됩니다. 고객을 도와주는 똑똑하고 다양한 사시 기능이 마련되어 있습니다. **자세한 내용은 34페이지를 참조하십시오.**

**28**  
**리어 에어 서스펜션**  
볼보의 에어 서스펜션이 장착된 리어 휠을 경험해 보세요. 획기적인 개발이라는 표현에 동의하실 것입니다. 이제 더 가벼운 설치 중량으로 더 많은 적재용량을 확보할 수 있습니다. **자세한 내용은 28페이지를 참조하십시오.**

**42**  
**MY TRUCK**  
트럭을 점검하고 차량의 출발을 위한 준비가 되어 있는지 확인하십시오. 어디에 있든지 이 앱만 사용하면 볼보 FH와 가까이 있을 수 있습니다. **자세한 내용은 42페이지를 참조하십시오.**

**52**  
**엑세서리**  
진행하는 작업 종류 및 필요에 맞게 트럭을 맞춤 구성하십시오. 일을 훨씬 더 효율적으로 할 수 있습니다. **자세한 내용은 52페이지를 참조하십시오.**

# 적은 힘에도 바로 반응합니다.

# 더 많은 힘을 쓰지 않아도 됩니다.

파워 스티어링 이후 최고의 화제를 모았던 기능인 싱글 및 듀얼 프론트 액슬이 모두 이제는 시리즈로 생산되는 트럭에 적용되고 있습니다. 볼보트럭이 특허를 보유한 볼보 다이내믹 스티어링은 한번 사용해 보면 다시는 일반 트럭을 몰고 싶지 않을 정도로 사용자의 운전 방식을 완전히 변화시킬 것입니다. 이것은 승용차와 비교해도 마찬가지일 것입니다.



### 작동 방식

볼보 다이내믹 스티어링은 스티어링 기어에 연결된 전기 모터로 이루어져 있습니다. ECU(전자 제어 장치)는 여러 감지기에서 정보를 받아 운전자의 의도는 물론, 트럭이 가는 방향을 파악할 수 있습니다. 원치 않는 스티어링 움직임을 시정하고 필요할 때 추가적인 토크를 제공하기 위해 모터는 "토크 오버레이" 원리를 이용해 초당 2,000회 통제됩니다. 이 모든 것이 모여 하중이나 타이어에 상관 없이 완벽하고 일관성 있는 스티어링 느낌을 만들어 냅니다.



손쉬운 운전  
볼보 다이내믹 스티어링은  
조향력을 최대 85%까지  
높여줍니다.



**고속 주행 시:  
코스에서 이탈하는 일이 생겨서는 안 됩니다.**  
똑바로 운전하는 것은 생각처럼 쉽지 않습니다. 운전자들은 도로의 움푹 패인 곳이나 구멍이 뚫린 곳 그리고 도로 표시 등을 만나 피해가기도 해야 합니다. 또는 미끄러질 위험이 있는 도로에서 브레이크를 밟았다가 가기도 합니다. 그리고 때로는 횡풍이 운전을 방해할 때도 있습니다. 볼보 다이내믹 스티어링은 이러한 문제를 완전히 해결해줍니다. 스티어링 휠을 잡은 손의 힘을 빼고 교통 흐름에 집중하세요. 의도하지 않은 방향으로 트럭이 주행하지 않도록 하세요.



**저속 주행 시:  
한 손가락으로 운전하며 어깨의 긴장을 푸세요.**  
바로 이 부분에서 볼보 다이내믹 스티어링이 여러분의 운전엔 변화를 일으킬 것입니다. 이제는 저속에서 트럭을 조작하기 위하여 근육을 긴장시키지 않아도 되기 때문입니다. 볼보 다이내믹 스티어링은 운전자가 필요로 하는 조향력을 제공해 줍니다. 문자 그대로 한 손가락으로 트럭을 몰 수 있습니다. 이는 운전자가 차량을 완전하게 통제할 수 있을 뿐만 아니라 실질적으로 어깨와 목의 긴장도 없어지는 것을 의미합니다.



**후진 시:  
긴장하지 않고 완벽하게 컨트롤할 수 있습니다.**  
짐을 가득 싣고 후진하는 것은 가장 어렵고 힘이 드는 일 중의 하나입니다. 특히 주변 모든 상황에 주의를 기울여야 할 때는 더욱 그렇죠. 하지만 볼보 다이내믹 스티어링은 다릅니다. 운전자가 거의 노력을 기울이지 않고도 정확하게 후진할 수 있습니다. 스티어링 휠에서 손을 떼면 바로 중립 상태로 되돌아가므로 편안하고 안전합니다. 그리고 긴 거리를 후진할 때에도 다른 점이 있습니다. 주행 안정성이 크게 향상되어 트럭과 트레일러가 100미터 이상 경로를 이탈하지 않고 후진하는 것이 가능합니다.

# 변속 장치는 잊으세요. 운전에만 집중하세요.

## 작동 방식

신기하게 보일 것입니다. 현대식 변속기의 전형인 I-Shift를 한 꺼풀 벗겨보면 구식의 수동 변속 장치가 숨겨져 있기 때문입니다. (이로 인해 디자인이 소형화되고 내부 손실이 줄어듭니다.) I-Shift의 장점이 이것뿐은 아닙니다. 지능형 전자식 제어 시스템에 비밀이 있습니다. 클러치와 변속 기어를 다루는 공압용 시스템을 제어하는 것입니다. 차량의 속도와 가속, 중량, 도로의 상태, 필요한 토크 등에 관한 정보를 지속적으로 받아서 높은 정밀도로 모든 변속을 수행할 수 있습니다. 또한 엔진과 긴밀하게 교감하며, 빠르고 편한 변속을 위하여 엔진 회전수와 엔진 브레이크 효과를 조정합니다.



마음을 놓으세요.  
그리고 왼쪽 발도 휴식을 취하세요.

I-Shift로 주행하면 정말로 운전이 즐거워집니다. 클러치 페달을 사용하지 않고 편하게 앉아서 다른 두 페달에만 신경을 쓰시면 됩니다. I-Shift는 내장된 인공 지능을 이용하여 신속 정확하게 기어를 자동 선택합니다. 또한 최고의 운전자도 할 수 없는 탁월한 기어 변속 기술을 제공합니다. 수동 조작으로 전환하는 것도 언제든지 가능합니다. 변속 선택 장치의 버튼을 누르면 기어를 수동으로 전환할 수 있습니다.

기대 이상의 옵션.  
기어스틱이 없는 I-Shift.


I-Shift를 사용해 본 운전자라면, 기어 변속기를 그다지 많이 사용하지 않는다는 것을 이미 알고 있습니다. 이 때문에 볼보 FH에는 기어 박스 대신 대시보드의 손쉬운 위치에 4개의 스위치를 장착할 수 있도록 되어 있습니다. 새롭게 소중한 공간이 생김으로써 캡 안의 공간이 더욱 여유로워졌습니다.

연료 소비를 줄여주는 I-Shift.  
경제성도 만점입니다.

I-Shift는 연료 소비를 줄이기 위해 설계되었습니다. 무엇보다도, 내부 에너지 손실이 적으며 실질적으로 수동 기어보다 더 적습니다. 그러나 진정한 차별화는 것은 전자 기술입니다. 이코노미 모드로 운전하면 엔진이 가장 효율적인 rpm 범위에서 작동하도록 하기 위해 모든 기어 변속이 정확한 타이밍에 이루어집니다. 그리고 I-Roll이 있습니다. 이 기능은 내리막길 주행 시 사용되는 독특한 기능으로, 엔진과의 연결을 해제하고 연료 대신 트럭의 주행 탄력을 사용합니다. 그 결과로 연료 소비를 최대 2%까지 절감할 수 있습니다. 충분하지 않다고요? I-See를 추가하면 더 절약할 수 있습니다. 자세한 내용은 22페이지를 참조하십시오.



## I-Shift를 어떻게 제공해 드릴까요?

소프트웨어를 통해 I-Shift를 운전자의 주행 조건에 맞출 수 있습니다. 선택 가능한 4개의 추가 패키지 상품은 효율적인 고속도로 주행을 위한 장거리 운송(I-See 포함/불포함), 빈번한 조작에 필요한 지능형 기능을 갖춘 유통용, 까다로운 도로 조건을 위한 건설용 및 총 중량 85톤 이상에 맞게 I-Shift를 최적화한 고중량 운송용(I-See 포함/불포함)이 있습니다. 



## 열악한 조건에서, 한층 수월하게 일을 처리할 수 있도록 I-Shift가 도와드립니다.

언덕이 가파르고 험준한 지형에서 고중량 화물을 운송할 경우, 그냥 운에만 맡겨오셨습니까? 이제 I-Shift가 있습니다. I-Shift 기어변속기는 사용자 요구에 맞게 최적화되어 있으며, I-Shift 기어박스의 연비와 편의를 모두 제공합니다. 볼보트럭은 댐퍼 메커니즘의 더 넓은 직경 클러치와 더 높은 토크를 위한 신형 클러치 및 기어 조작 소프트웨어를 개발했습니다. 그 결과가 바로 목재 수송 및 건설 현장 작업을 비롯한 각종 다양한 중대형 설비에 완벽하게 적용된 I-Shift 기어박스입니다. 만약 이걸로도 충분치 않다면, 크롤러 기어가 장착된 I-Shift를 확인해보십시오. 자세한 내용은 12페이지를 참조하십시오.

# 자동차 경주 장면에서 힌트를 얻었습니다.

볼보는 레이싱 분야에서 영감을 받은 변속기인 I-Shift 듀얼 클러치를 탄생시켰습니다. 듀얼 클러치 덕분에 토크와 동력 전달이 끊어지지 않는 매끄러운 변속을 체험할 수 있습니다. 연비 저하 없이도 말이지요. 말은 운송 업무에서 높은 성능과 잦은 기어 변속이 요구된다면 I-Shift 듀얼 클러치가 비교할 수 없는 승차감을 선사할 것입니다.



### I-Shift 듀얼 클러치의 이점

토크가 끊이지 않는 지속적인 동력 전달과 부드럽고 역동적인 가속 - 이 모든 것이 I-Shift 듀얼 클러치로 운전할 때 느낄 수 있는 주요 장점들입니다. 이를 파워 변속이라고 부르며, 이를 통해 훨씬 편안하고 무리 없는 승차감을 즐길 수 있습니다. 또한 신속한 가속으로 교통 흐름을 따라가기가 훨씬 쉬워집니다. I-Shift 듀얼 클러치는 까다로운 운행 요건을 위한 완벽한 선택입니다. I-Shift 듀얼 클러치는 동력 수준 460, 500 및 540마력의 D13K 엔진과 함께 사용가능합니다.

### 혁신적이고 입증된 성능

도로 표면이 미끄러운 가파른 언덕길입니까? 걱정할 것 없습니다. I-Shift 듀얼 클러치는 매끄럽고 신속한 기어 변속을 지원하여 차가 빠지거나 미끄러질 위험을 최소화해줍니다. 혁신적 플랫폼 설계 덕분에 PTO(동력 인출 장치)나 리타더 같은 I-Shift의 옵션을 I-Shift 듀얼 클러치에 설치할 수 있습니다.

### 작동 방식

2개의 건식 클러치가 기어박스 앞에 위치해 있습니다. 정상 작동 시, 1개 클러치만 작동되며 나머지 1개는 공회전 상태입니다. I-Shift와 마찬가지로 공압용 시스템에 의해 클러치와 기어 변속이 제어됩니다. 기본적으로 듀얼 클러치 트랜스미션은 현재 기어로 주행 중인 동안에도 다음 기어를 미리 선택할 수 있습니다. 기어가 변속되면 현재 작동된 클러치가 풀리면서 그와 동시에 기존에 공회전 상태였던 클러치가 작동됩니다. 이 말은 동력 전달의 중단 없이 기어 변속이 이뤄진다는 뜻입니다. 2개의 입력 샤프트 및 기어휠과 함께 독창적으로 배열된 요소들을 선택함으로써, 2개 기어를 동시에 선택할 수 있는 것입니다.



# 생산성을 높이는 가장 빠른 방법은 무엇일까요? 속도를 줄이세요.

I-Shift는 더욱 다양한 기능을 갖추고 쉽게 운전할 수 있게 합니다. 자동 기어박스에 이제 하나 또는 두 개의 크롤러 기어와 추가 후진 기어의 옵션이 제공됩니다.



**언제든 원할 때 출발이 가능합니다.**  
무거운 화물을 운송할 때, 특히 언덕 지형이나 열악한 도로 위 정지상태에서 출발하는 것이 까다롭다는 건 다들 알고 계실 것입니다. 때로는 화물을 내려놓거나 견인 요청을 함으로써 가동률과 생산성에 막대한 피해를 입는 상황이 발생하기도 합니다. FH에 크롤러 기어를 탑재하시면 이러한 문제들에 안녕을 고할 수 있습니다. 출발 능력이 극적으로 향상되고 클러치에 주는 부담이 75퍼센트까지 감소하여 불필요한 수리를 할 필요가 없게 됩니다.



**천천히 운전하고, 경제적으로 달리세요.**

크롤러 기어가 정말 연비를 높여줄 수 있을까요? 물론입니다. 전에는 출발 능력을 위해 연비를 포기해야 하는 상황이 자주 있었습니다. 그러나 크롤러 기어가 있으면 트럭에 더 빠른 리어 액슬비를 지정할 수 있으므로, 도로를 주행할 때 더 낮은 RPM으로, 속도를 줄이지 않으면서도 주행할 수 있게 만들어 줍니다. 이렇게 하면 연료 소비가 최대 1~2 퍼센트 정도 줄어듭니다.



**극한의 조건에서도 오케이입니다.**

크롤러 기어는 트럭에 다양성을 더해주며 한 대의 트럭으로 다양한 주행 환경에서 여러 가지 작업을 할 수 있게 해줍니다. 오프로드와 온로드를 모두 주행하셔야 합니까? 최대 325톤의 초고중량 화물을 운송하셔야 한다고요? 고산지대 작업인가요? 특별한 저속 주행이 필요하십니까? 문제 없습니다.

**37:1**

**모든 방향의 완벽한 제어**

저속 운행은 작업 시 가장 어렵고 힘이 드는 일 중의 하나입니다. 변속기 비율을 32:1까지 (후진 시 최대 37:1) 올릴 수 있어 일반 I-Shift의 절반의 속도로 천천히 운행을 할 수 있게 합니다. 언제나 완벽한 제어로 심지어 열악한 조건에서도 정밀한 조작이 쉽게 이뤄집니다.

슬림 기어  
크롤러 기어 모듈을 장착해도 기존의 I-Shift에 48kg의 중량과 120mm의 길이만 더해질 뿐입니다.

# 새롭게 탄생한 글로브트로터

● 한계란 없다\*

○ 조절 가능한 벡 틸트 기능으로 허리까지  
생각한 스티어링 휠

○ 다양한 수납공간

○ 편리한 실내 공간

○ 파킹클러 내장

○ 휠과 운전자 사이의 충분히 넉넉한 공간

○ 수면 또는 휴식을 위한 넓찍하고  
편안한 침대

더 많은 상세 기능은  
뒷면 참조

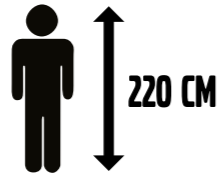


# 꼭 들어찬 다양한 기능들 공간의 미학



### 편리한 실내 공간.

사용이 쉬운 네비게이션과 차량 관리, 개선된 커뮤니케이션과 안전도 향상, 고품질 오디오 엔터테인먼트. 통합된 서비스 & 인포테인먼트 시스템의 모든 기능을 7인치 터치 스크린 하나로 제어할 수 있습니다. 자세한 내용은 **20페이지**를 참조하십시오.



### 서 있을 수 있는 높이.

프로 농구선수만 아니라면 충분한 높이입니다. 가장 큰 글로브로터 XL 캡의 경우 220cm입니다. 실용적일 뿐만 아니라 넉넉한 공간감도 선사합니다.



### 현대적이며, 인체공학적인 대시보드

유선형 대시보드는 외형만 멋진 게 아닙니다. 손쉽게 닿을 수 있는 거리에 버튼과 계기판, 보관 장소를 갖추고 있어 인체공학적으로 편안하게 운전 자세를 취할 수 있도록 설계되었습니다.



### 사운드 시스템

사운드 시스템에는 운전자의 캡 내부 환경을 풍요롭게 하는 데 필요한 모든 것이 포함되어 있습니다. 스포티파이(Spotify), 디저(Deezer), 튠인(TuneIn) 등의 스트리밍 미디어 서비스를 이용할 수 있습니다. DAB/DAB+(디지털 오디오 방송)가 옵션으로 제공됩니다. **21**



### 다양한 수납공간

모든 것을 제자리에 둘 수 있습니다. 넓은 전면부, 하단 침대, 후면 및 외부 수납고 등은 사용자의 요구에 맞춰 제작이 가능하며, 작은 물건을 위한 편리한 수납공간이 마련되어 있습니다.



### 고급 실내 조명

에너지 효율이 높고 밝은 13개의 조명이 환상적인 캡 분위기를 연출합니다. 3단계 또는 조광기로 쉽게 밝기를 조절할 수 있습니다. 어두운 곳을 운전할 때에는 야간 시계 확보를 위해 빨간색 라이트로 전환할 수 있습니다.



### 공기 센서가 장착된 ECC

최고급 환풍시스템과 여러 개의 센서 및 필터를 장착한 전자식 실내 온도 조절장치가 공기를 정확히킵니다. 탁월한 실내 공기 품질 및 향상된 성에 제거 기능, 외부 공기가 유입되지 않는 환경을 제공합니다.



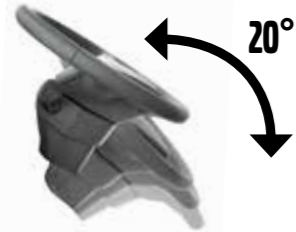
### 수면 또는 휴식을 위한 널찍하고 편안한 침대

더 이상 새우잠은 없습니다. 널찍한 하단 침대가 최고의 편안함을 제공합니다. 넓은 접이식 침대도 갖추고 있습니다. 헤드 부분은 55°까지 세울 수 있습니다.



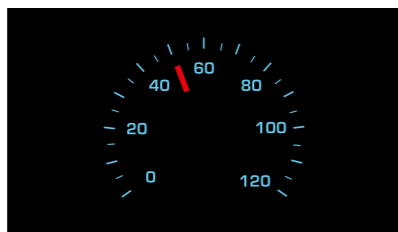
### 침대에서 기능 조작

업그레이드된 슬라이퍼 패널을 이용하여 내부조명, 알람 시계, 무시동 히터 및 쿨러, 오디오 시스템, 창문, 루프 해치, 잠금 장치 등을 제어할 수 있습니다. 침대에서 모든 제어가 가능합니다.



### 조절 가능한 벡 틸트 기능으로 허리까지 생각한 스티어링 휠

벡 틸트 기능으로 20도까지 조절할 수 있는 스티어링 휠로 운전이 더욱 편안해집니다. 캡 출입 시 쉽게 접을 수 있으며 풋 페달로 편리하게 컨트롤할 수 있습니다.



### 야간 모드

표준형 안전 기능으로 속도계를 제외한 계기판의 모든 백라이트를 끌 수 있습니다. 불필요한 빛 때문에 집중력에 방해 받는 일이 없습니다. 야간 운전을 좀더 안전하게 해 주며 시야가 좋지 않을 때의 트레일러 연결 작업도 안전하게 해줍니다. 그러나 경고 사항이 발생하면 패널에 바로 표시됩니다.



### 무시동 쿨러 내장

캡 내부 공간이나 공기 역학적 성능을 손상시키지 않는 우수한 냉각 용량. I-ParkCool은 통합형 무시동 쿨러로 운전자의 숙면을 도와주며 낮에는 연료 소비를 줄여줍니다.



### 어디서나 깨끗한 물

신선한 물을 원한다면, 멀리 갈 필요가 없습니다. 외부에 수도꼭지가 달린 7리터짜리 탱크가 있기 때문입니다. **22**



### 한계란 없다\*

최고의 비상 탈출구이기도 한 선루프가 시야를 확장시켜 더욱 넓은 공간감을 제공합니다. 선 블라인드와 모기장, 그리고 전자 제어식 해치를 장착할 수 있습니다.



### 전자식 주차 브레이크

전자식 주차 브레이크는 대시보드의 스위치를 통해 간편하게 조작할 수 있습니다. 키를 뺀 후 자동으로 작동하며 출발할 때 EBS를 통해 자동으로 풀립니다.



### 모든 조작을 손 끝 하나로

크루즈 컨트롤, 오디오, 전화기 등의 버튼이 갖춰져 있고, 다양한 정보가 표시되므로 운전자가 스티어링 휠에서 손을 떼지 않아도 됩니다.



### 전자식 원격 키

단순한 키가 아닙니다. 원격으로 도어를 개폐할 수 있으며 캡에 안전하게 다가갈 수 있도록 라이트를 켤 수 있습니다. 위험을 느끼면 비상 버튼을 눌러 경적을 울릴 수 있습니다. **23**



### 휠과 운전자 사이의 충분히 넉넉한 공간

뒤로 끝까지 닿지 않아야 합니다. 시트의 조절범위는 뒤에서 앞까지 총 24cm로 세계 최고 수준입니다. 어떤 체형의 운전자라도 편안하게 앉을 수 있습니다.



### 19" TV 장착 가능

공장에서 TV 장착을 위해 볼보 FH에 브래킷과 안테나, 전원코드, TV 시그널 및 TV와 오디오 시스템을 연결하는 AUX 단자 등을 미리 장착하여 출시하는 것이 가능합니다. **24**



### 안락한 주행

다양한 캡 서스펜션 옵션. 개선된 스티어링 기어 위치. 세심하게 설계된 프론트 엔드 구성. 부드러운 엔진 장착. 그 외에도 여러 특징이 있습니다. 볼보는 세계적 수준의 편의성을 구성하고 주행의 즐거움을 늘리기 위해 다양한 방안을 마련했습니다.



### 음주 측정기

음주는 운전 시 절대 금물입니다. 음주 측정기는 안전에 대한 운전자의 각오를 보여줍니다. 음주 측정기를 볼보 FH에 부착해 두면 운전자가 얼마나 안전에 대해 신경 쓰는지 고객에게 분명히 알릴 수 있습니다. **25**

# 어떤 트럭보다도 운전하기 편합니다.

볼보 FH는 어떤 트럭보다도 우수한 핸들링이 자랑입니다. 볼보는 안정성과 정밀한 스티어링과 관련된 트럭의 모든 부품을 설계해 왔습니다. 그러나 마치 이것만으로는 충분치 않다는 듯, 볼보 FH는 시리즈 생산 중대형 트럭으로는 최초로 개별 프론트 서스펜션을 적용했습니다. 좁고 구불거리는 도로에서 안전을 해치지 않으면서 페이스를 유지해야 한다면, 바로 이 트럭을 선택하시면 됩니다. 좀 더 자세히 살펴보도록 하겠습니다.



**도로가 직선이라면, 주행 코스도 직선이 됩니다.**

트럭이 코스를 완벽하게 유지합니다. 도로 표면의 울퉁불퉁함은 도로에 마치 점착제처럼 붙어 있는 프론트 휠에 의해 개별적으로 흡수됩니다. 고르지 못하고 움푹 패인 지형도 알아차리지 못하고 지나갈 수 있을 정도입니다. 캠의 리어 서스펜션 내 스프레드 증가로 수직 스프링이 안정감을 높여주고, 엔진 서스펜션 개선으로 안정적이고 편안한 주행감을 제공합니다.



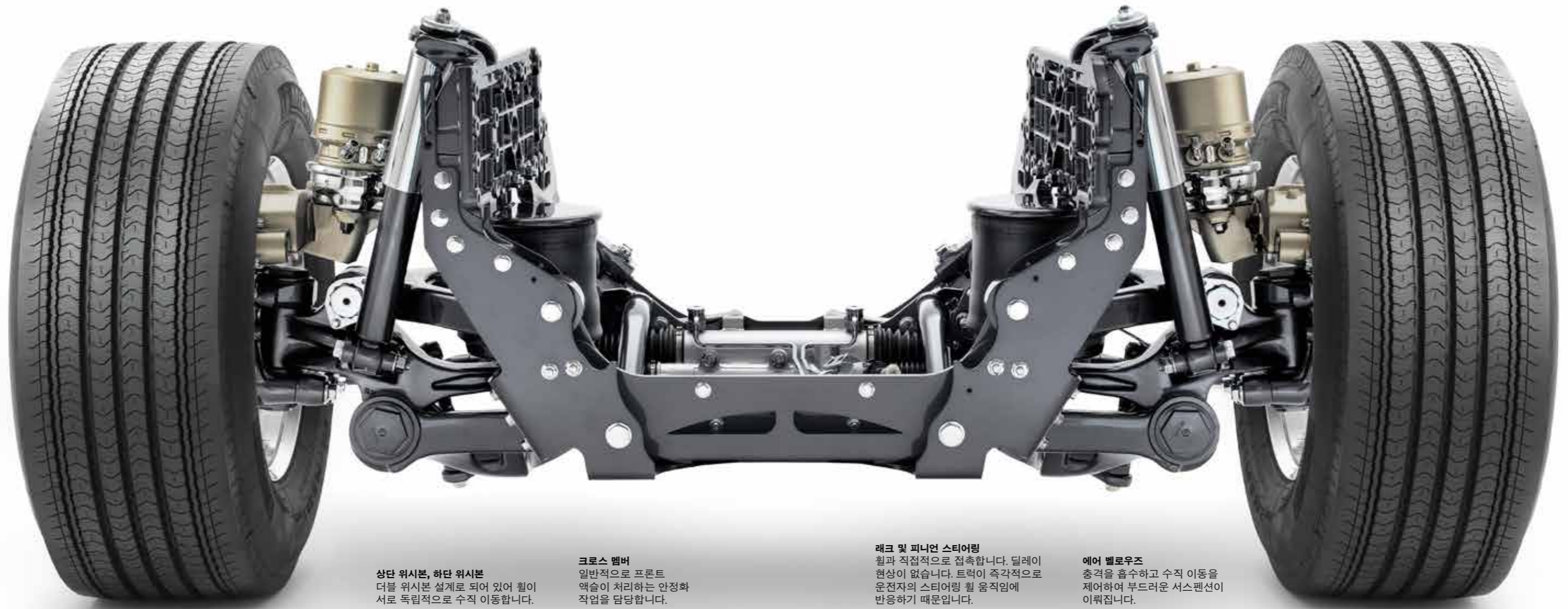
**모든 코너링을 완벽하게 처리합니다.**

개별 프론트 서스펜션이 있어 볼보 FH는 모든 커브, 회전길을 부드럽게 통과합니다. 정밀한 컨트롤과 지면에 안정적으로 고정된 휠 덕분에 운전하는 차량이 트럭이라는 사실조차 잊을 정도입니다.



**앞으로 나아갑니다. 옆길로 빠지지 않습니다.**

흔들리고 불안한 고속도로 주행은 잊으십시오. 높은 주행 안정성 덕분에 마치 트럭이 기차처럼 안정적으로 느껴집니다. 더 높은 속도에서도 안전한 느낌, 완벽한 제어가 이뤄집니다. 액슬 앞쪽의 리어 스테빌라이저와 더불어 특허 받은 볼보의 디자인은 리어 샤시의 비틀림 현상을 경감시켜 줍니다.



**상단 위시본, 하단 위시본**  
더블 위시본 설계로 되어 있어 휠이 서로 독립적으로 수직 이동합니다.

**크로스 멤버**  
일반적으로 프론트 액슬이 처리하는 안정화 작업을 담당합니다.

**랙 및 피니언 스티어링**  
휠과 직접적으로 접촉합니다. 딜레이 현상이 없습니다. 트럭이 즉각적으로 운전자의 스티어링 휠 움직임에 반응하기 때문입니다.

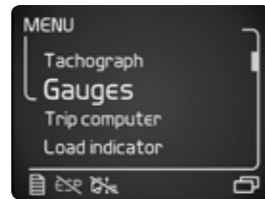
**에어 벨로우즈**  
충격을 흡수하고 수직 이동을 제어하여 부드러운 서스펜션이 이뤄집니다.

# 손가락 하나로 제어되는 인포테인먼트의 세계

쉽고 편한 네비게이션과 개선된 커뮤니케이션 보다 효율적인 차량 관리 볼보트력의 통합된 서비스 & 인포테인먼트 시스템은 통합 터치 스크린으로 모든 기능을 제어할 수 있어 더 안전하고 좀더 편리한 주행 환경이 실현됩니다.  
 사용이 편리하며 스크린을 통해 직접 조작하거나 음성 명령을 통해서 그리고 스티어링 휠 버튼을 통해서도 조작할 수 있습니다. 필요한 모든 정보를 얻을 수 있습니다. 한 곳에서, 항상 연결된 상태로 말이죠.



**주요 정보가 중앙에 표시됩니다.**  
 속도계의 중앙 부분을 힐끗 보기만 해도 기어, I-Shift 모드, (적응형) 정속 주행 장치, 보조 브레이크, 타코미터의 주요 정보를 볼 수 있습니다.



**운전 정보 디스플레이**  
 편리한 4인치 디스플레이가 다양한 부가 정보를 제공합니다. 스티어링 휠의 버튼을 사용하여 원하는 항목을 선택할 수 있습니다. 여러 가지 게이지, 경보지원시스템, 또는 하중계 등 최대 3개의 메뉴를 선택하여 맞춤 메뉴에 등록할 수 있습니다. 오류가 발생한 경우 분명한 메시지를 통해 오류 내용을 알려줍니다. 잘못 이해할 우려가 없습니다. 흑백 또는 컬러 디스플레이로도 가능합니다.



**SID(Secondary Information Display)**  
 서비스 및 인포테인먼트 통합 시스템에 접근할 수 있습니다. 네비게이션, 차량 관리, 커뮤니케이션, 개선된 안전성 및 고품질 오디오 엔터테인먼트 모두 7인치 터치 스크린 하나를 통해 제어할 수 있습니다. ■

**내장 GPS 네비게이션**  
 볼보 FH에는 최신 통합 네비게이션이 장착되어 있습니다. 이 네비게이션에는 트럭의 세부 정보가 들어 있어 해당 트럭의 액셀 하중과 차량의 높이에 맞는 경로를 선택할 수 있도록 길을 안내해 줍니다. 다이내믹 로드 온보드와 완벽하게 연동되므로 사무실로부터 정확한 GPS 목적지를 수신할 수 있습니다. ■

**사운드 시스템**  
 사운드 시스템에는 운전자의 캡 내부 환경을 풍요롭게 하는데 필요한 모든 것이 포함되어 있습니다. 스포티파이(Spotify), 디저(Deezer), 튜넨(TuneIn) 등의 스트리밍 미디어 서비스를 이용할 수 있습니다. DAB/DAB+ 옵션 사항. USB, AUX 또는 스마트폰을 통해 무선으로 연결 가능합니다. ■

**전화**  
 블루투스를 통해 동시에 2개 전화기 연결이 가능하므로 전화번호부를 검색하거나 내장 마이크와 스피커를 통해 대화할 수 있습니다.

**다이내믹 로드 온보드**  
 별도의 디스플레이 장치가 필요하지 않습니다. 볼보 운송 관리 시스템의 모든 정보가 이제 SID-High에 통합되었습니다. ■

**주행 시간 알림 기능**  
 운전 시간과 휴식 시간을 파악하여 운전자에게 언제 휴식을 취해야 할지를 알려줍니다.



# 이제는 모든 도로를 기억합니다.



**연료 소비를 5%까지 절감할 수 있습니다.**  
**크루즈 컨트롤을 활성화하세요.**  
 I-Shift, GPS 그리고 지능형 정속 주행 장치가 결합되어 있는 I-See는 도로의 지형을 익혀 중앙 데이터베이스에 정보를 저장하는 독특한 시스템입니다. I-See는 이렇게 누적된 데이터를 자동으로 사용하여 1회 주행 사이클 동안에 최대 5%까지 연료 소모량을 줄여줍니다(해당 시간 동안 I-Cruise를 사용할 경우).

**어디에서나 클라우드의 도움을 받을 수 있습니다.**  
 I-See는 지도에 의존하지 않습니다. 실제로 주행해보는 것이 더 정확하므로 실제의 언덕길 정보를 저장해 둡니다. 연료 절약을 위해 길을 미리 답사해볼 필요가 없습니다. I-See는 모든 언덕길의 정보를 데이터베이스에 저장하여 다른 트럭에서도 사용할 수 있게 해줍니다. 누군가 그 길을 지나간 적이 있다면 I-See는 데이터를 다운로드해 연료를 즉시 절약하기 시작합니다.

**오르막길 진입:**  
**출발**  
 오르막길이 다가오고 있다는 것을 인식하면, I-See는 속도를 높여 제한 최고 속도까지 이르게 합니다. 트럭은 좀 더 오랫동안 고속 기어로 운행할 수 있게 됩니다.

**오르막길:**  
**저속 기어로 전환하지 않음**  
 오르막길을 주행할 때, I-See는 이미 저장된 정보를 사용하여 불필요하게 저속 기어로 전환하는 것을 피합니다. 저속 기어로 전환해서 연료를 낭비하지 않아도 정상까지 부드럽게 주행할 수 있습니다.

**언덕 정상:**  
**안정을 유지합니다.**  
 내리막길에 이르면, I-See는 트럭이 불필요하게 속도를 내는 것을 방지합니다.

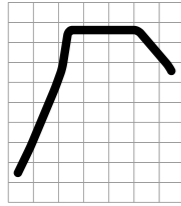
**내리막길 전:**  
**탄력 운전.**  
 비탈길에 도착하기 바로 직전, 동력 전달이 일시적으로 중단되어 트럭이 스스로 전진하도록 합니다. 이를 통해 에너지가 절약되고 브레이크 사용이 최소화됩니다.

**내리막길:**  
**적절한 브레이크 사용**  
 I-See는 언제 내리막길이 끝나는지를 압니다. 따라서 내리막길에서 속도가 붙으면 I-See는 앞으로 전개될 도로의 지형에 대비하여 급제동을 하지 않고 부드럽게 엔진 브레이크를 사용합니다.

**내리막길의 저점:**  
**추진력 발휘**  
 내리막길이 끝나자마자 오르막길이 나타나면, I-See가 본격적으로 기능을 발휘합니다. 트럭이 그대로 굴러가게 한 다음, 속도를 높여 적은 동력으로 오르막길을 오를 힘을 얻습니다.

**I-CRUISE**  
 I-See의 한 부분을 I-Cruise라고 부릅니다. 이것은 연료 소비를 최소화하기 위하여 속도를 조절하는 지능형 크루즈 컨트롤 시스템입니다. 별도로 주문을 할 수 있으며 연료를 2%까지 절감할 수 있습니다.

# 이곳이 바로 연료 효율성이 시작되는 곳입니다.



**볼보 토크 성능 곡선. 페달을 통해 느껴집니다.**

낮은 회전 수에서 탁월한 토크와 아주 다양한 최대 토크 범위. 최대 토크와 최대 파워가 만났습니다. 볼보의 첨단 디젤 엔진 기술은 엔진 성능 곡선을 비교해 보면 분명히 알 수 있습니다. 빠른 가속과 뛰어난 견인력 그리고 저속 시의 편안한 핸들링은 물론이며 연료 효율성과 정속 주행의 기본 좋은 승차감을 경험하실 수 있습니다.



**420에서 540마력까지 모두 Euro 6 기준 충족.**  
볼보 FH의 13리터 엔진 종류는 네 가지의 다양한 출력 등급인 420, 460, 500 및 540마력으로 구성돼 있습니다. 다양한 운송작업에 적합한 엔진이 모두 구비되어 있습니다.



**내장된 연료 효율성.**

볼보 엔진이 연비를 높이기 위해 노력하는 이유를 계속 들어볼 수도 있지만 볼보의 엔진을 한 발 앞서 나가게 만드는 뉴스에 집중해보겠습니다. 모든 D13 엔진에 장착된 신형 커먼 레일 분사 시스템. 420 및 460 마력 모델에서의 압축 비율 증가를 비롯해, 500 및 540마력에 장착된 최적화 신형 터보 엔진까지 모두 연비 향상에 기여합니다. 수익성의 향상은 물론, 환경 개선에도 기여합니다.



**VEB\*. 최대 510마력의 제동력.**

브레이크 페달의 마모를 최소화합니다. 볼보트럭에서 특허를 보유한 엔진 브레이크는 4개의 로커 암을 가진 독특한 캠샤프트 설계를 통해 D13에서 최대 375kW(510마력)까지 흡수가 가능합니다. I-Shift와 크루즈 컨트롤 장치가 통합되어 안전과 연료 경제성을 유지하면서 고속 주행을 하실 수 있습니다.



**직렬 6기통**  
6개의 실린더 그리고 힘을 배분하기 위한 7개의 베어링. 신뢰성은 변하지 않습니다.

**EMS 제어를 통한 유닛 인젝터**  
EMS(엔진 관리 시스템)를 통한 완벽한 타이밍의 최대 2,400bar 인젝션 압력.

**CCV(밀폐식 크랭크실 환기 장치)**  
차량 내 공기 정화를 위해 크랭크실 가스를 배출합니다.

**리어 타이밍 메커니즘**  
소형화 및 경량 설계로 에어 컴프레서, 파워 스티어링, 오일, 그리고 연료 공급 펌프에 힘을 실어 줍니다.

**클러치 장착 유압 펌프**  
엔진 장착형 유압 펌프 제품군에 2가지 분리가능성이 포함되었습니다.

# 속도는 유지하고 연료는 절약하고

속도 유지와 동시에 연료 절약. 이 두 가지를 다 만족시키기는 매우 어렵습니다. 정식 운송과 비용 제어 두 마리 토끼를 잡아야 하는 운송회사의 고충을 볼보트럭은 누구보다도 잘 알고 있습니다. 그것이 바로 볼보가 한층 더 강화된 성능을 자랑하는 고유의 동력전달장치를 개발, 선보인 이유입니다. 연비가 개선되면 환경에 끼치는 영향도 줄어듭니다. 고객을 도와줄 최고의 기능들을 소개합니다.



### I-Shift 듀얼 클러치- 2개의 기어박스가 하나로.

동력 전달 또는 토크 전달이 중단되지 않습니다. 더 높은 평균 속도. 그러면서도 더 줄어든 연료소비량. 볼보 고유의 I-Shift 듀얼 클러치 트랜스미션은 그 어느 때보다도 더 부드럽고 편안한 주행감을 제공합니다. 매끄러운 기어 변속이 트럭의 성능을 강화해줍니다. 안정적으로 힘을 발휘해서 주행 방식에 변화를 가져오고 궁극적으로 생산성을 높여줍니다.



### 크롤러 기어 장착으로 한층 더 개선된 출발 능력.

크롤러 기어를 장착한 I-Shift. 고중량 화물 운송 및 건설용으로 개발되었습니다. 더 빨라진 리어 액슬 비 덕분에 훨씬 더 낮은 회전수에서도 정속 주행 속도를 유지할 수 있습니다. 또한 낮은 회전수로 인해 연료가 절감됩니다. 무거운 화물을 싣고 정지상태에서 출발하는 일이 훨씬 더 수월해집니다. 최대 325톤 중량의 화물을 실은 극한 조건 속에서도 가능합니다.



### 딱 맞는 비율.

딱 맞는 비율이라는 것은 무엇을 뜻할까요? 바로 리어 액슬에 관한 이야기입니다. 리어 액슬은 엔진부터 트럭의 바퀴까지 동력을 전달해주는 효율적 연결 고리의 마지막 부분입니다. 볼보의 리어 액슬에 장거리 운송에 맞는 올바른 비율을 적용한 결과, D13 엔진 및 I-Shift 듀얼 클러치와 완벽한 조화를 이루며 작동합니다. 그 결과로 더 낮은 회전수, 더 편안한 운전, 월등해진 연비 개선.



### 에너지 절약 타이어.

볼보의 타이어는 트럭을 최대한 활용하게 해줍니다. 예를 들어, 315/70 R22.5 타이어는 장거리 운송 작업에 맞도록 특수 설계되어 있습니다. 작업 유형에 맞도록 연비를 높인 트럭입니다. 적정 타이어 압력과 함께 정확하게 정렬된 휠, 액슬을 통해 연료 절감 효과를 기대할 수 있을 뿐만 아니라 장기적으로 비용도 절약됩니다.



### 전원을 꺼서 연료 절약.

작은 차이가 큰 변화를 만듭니다. 엔진 구동 부품은 사용 시 연료를 소비합니다. 에어 컴프레서, 스티어링 서보 펌프, 심지어는 엔진 자체도 해당됩니다. 사용하지 않을 때 이런 장치의 전원을 꺼두면 연료를 절약할 수 있습니다. 물론 돈도 절약됩니다.



### 모든 도로를 기억합니다.

어떤 루트로 가야 연료를 가장 적게 소모할 것인가? I-See는 언덕길 정보를 기억하여 전부 중앙 데이터베이스에 저장합니다. 다른 트럭들도 무료로 사용할 수 있습니다. 이 정보를 통해 트럭이 경사도에 자동 대응하므로 불필요한 기어 변환을 방지할 수 있습니다. 지도나 GPS가 필요 없습니다. I-Cruise와 I-See를 결합하면 충실한 연료 절감 파트너를 만날 수 있습니다. 📌



### 지능형 크루즈 컨트롤입니다.

I-CRUISE로 안정된 속도 유지. I-Cruise는 낮은 연료 소모량을 유지할 수 있도록 속도를 조절해줍니다. 생산성을 높여주는 것뿐 아니라 높은 평균 속도를 유지하게 해줍니다. 그러면서도 더 안전하고 더 편안한 운전이 가능해집니다. 📌



### 부드러운 차체

에어플로우 패키지가 바람 저항을 최소화하고 연료 소비를 낮게 유지해줍니다. 볼보는 풍동 테스트를 통해 윈드 디플렉터를 세부 조정했습니다. 그 결과로 상당한 연료 절감 효과가 나타났습니다. 📌



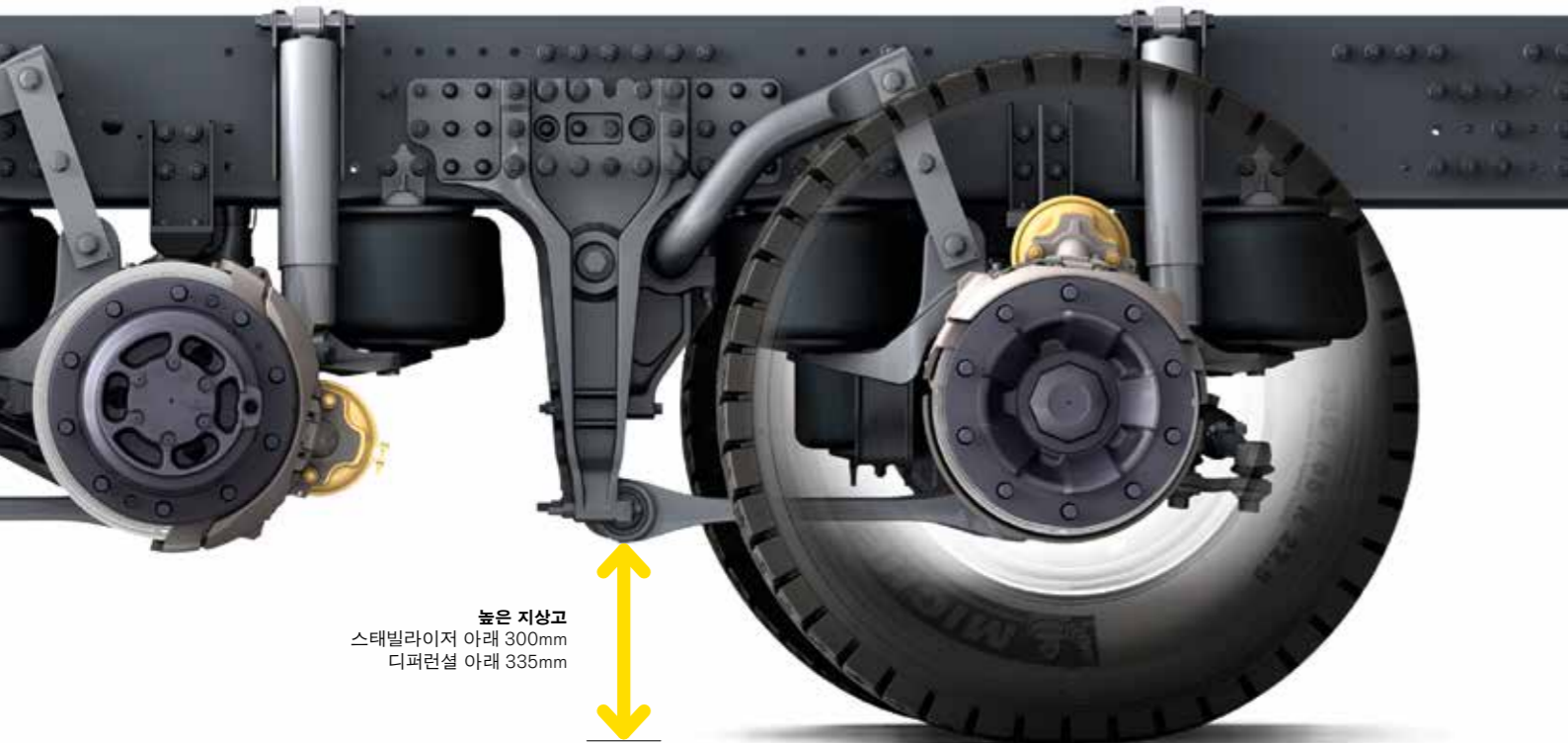
### 내게 맞는 I-Shift.

I-Shift로 비즈니스를 운영하십시오. 고객의 주행 조건에 맞춘 다양한 소프트웨어 패키지가 있습니다. 장거리 패키지는 정속 주행 속도를 최적화합니다. 덕분에 효율적인 고속도로 주행이 가능합니다. 📌

📌 액세서리로도 제공 가능합니다.

# 모든 작업에 딱 맞는 솔루션을 갖추고 있습니다.

기존의 리프 서스펜션과 비교했을 때, 에어 서스펜션은 더 많은 장점을 제공합니다. 도로 상태와는 상관없이 부드럽게 주행할 수 있어 트럭과 화물을 추가적 마모로부터 방지하고, 그리고 무엇보다 가장 중요한 운전자가 힘이 들지 않게 해줍니다. 업무가 제각각 다양하기 때문에 솔루션도 다양해야 합니다. FH는 높은 적재용량으로 포장된 도로 위를 주행해야 하는 빠르고 효율적인 장거리 운송부터 험한 건설 현장 작업에 이르기까지 모두 처리할 수 있기 때문에 볼보는 모든 일을 최적화하는 솔루션을 갖추고 있는 셈입니다.



높은 지상고  
스태빌라이저 아래 300mm  
디퍼런셜 아래 335mm



**경량의 볼보 FH 컨셉.**  
편안한 장거리 운송에 딱 맞는 볼보 FH 4x2 또는 6x2 트랙터는 총 중량 50톤으로 경량급 중량을 자랑합니다. D13 엔진 (Euro 6), 에어 서스펜션 슬리퍼 캡, 경량 리어 에어 서스펜션, 모노 리프 프론트 서스펜션 및 경량의 샤시 설비까지 갖춘 4x2 트랙터의 무게가 6,400킬로그램에 불과합니다.



**건설용 에어 서스펜션 트럭.**

볼보의 건설 작업용 리어 에어 서스펜션은 독보적인 주행 편의감과 향상된 견인력 및 속도를 자랑합니다. 300mm이상의 지상고를 제공합니다. 모든 중요 부품이 잘 보호되어 있으며 어 타이어 외피 밖으로 나와있는 서스펜션 부품이 전혀 없습니다. 이로 인해 아스팔트 층이나 덤프 트럭용 등으로 샤시 용도를 변경하는 것이 수월해집니다.

**무게가 가벼운 푸셔 액슬.**

중량 최적화된 6x2 푸셔 설치로 트럭의 전비 중량을 최대 500kg까지 감소시켰으며 이는 적재용량을 더 증가시킬 수 있음을 의미합니다. 좀더 컴팩트해진 새로운 설치 덕분에 대형 연료 탱크 및 샤시에 기타 설비들을 장착할 수 있는 공간도 마련됩니다.

**장거리 운송 시 중량 감소를 위한 리어 액슬 설치.**

말고 있는 운송 업무에 중량이 필수적 요인이라면, 최적화된 신형 에어 서스펜션 리어 액슬 설치 시, 즉 GRAS-G4가 차량의 중량을 90kg 줄여주는 동시에 11.7톤의 액슬 하중을 제공합니다. 다양한 액슬 비율이 제공되는 것은 물론 총중량 최대 44톤의 장거리 운송을 하는 4x2 트랙터에 완벽한 선택입니다.

# 낮은 연료 소모와 작은 회전 반경을 원하십니까?

## 드라이브 액슬을 올리기만 하면 됩니다.

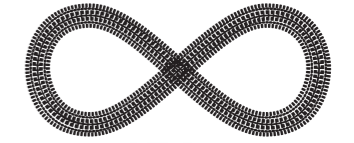
독특한 기능인 탠덤 액슬 리프트는 6x4나 8x4 구성을 통해 사륜구동의 견인력과 적재중량을 이륜구동의 주행 안정성 및 효율성과 하나의 차량에 결합할 수 있게 해줍니다.



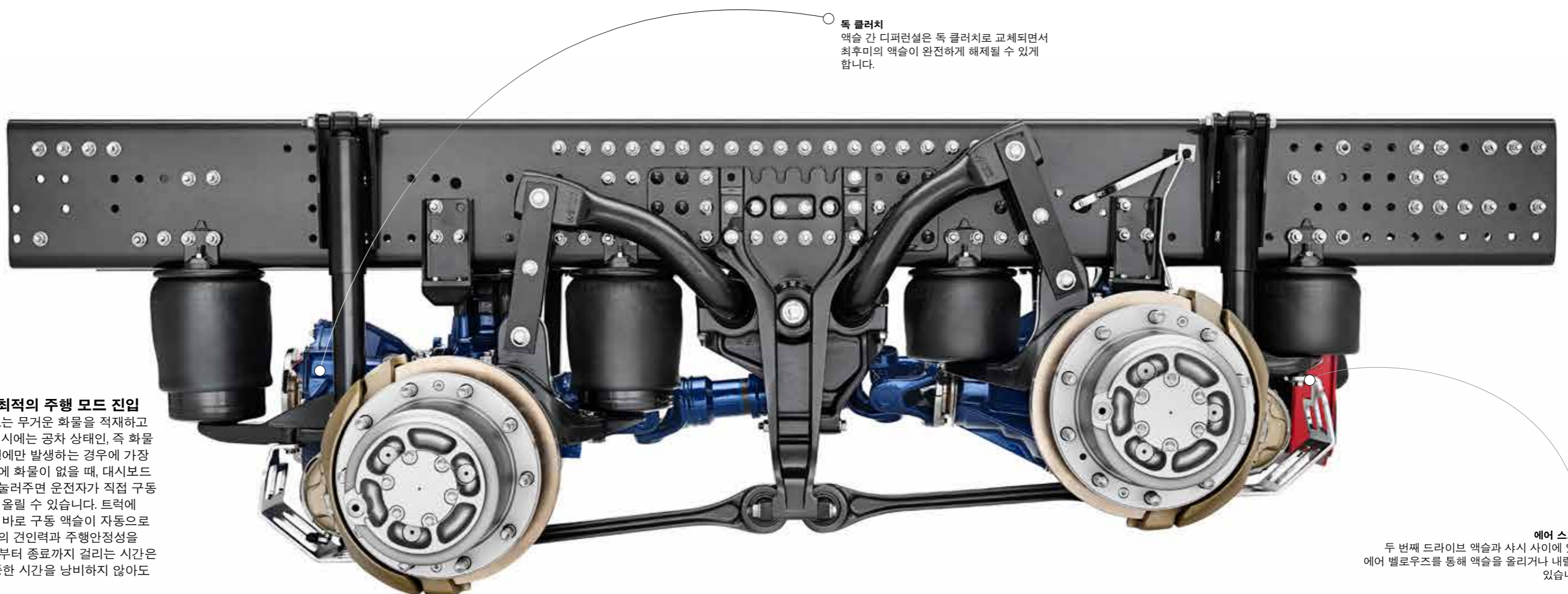
**공차 시 최대 4%까지 연료 소비를 절감할 수 있습니다.**  
 추가 마찰력과 회전 저항으로 인해 드라이브 액슬은 항상 상당한 연료를 소비합니다. 그러나 탠덤 액슬 리프트는 그렇지 않습니다. 불필요할 때 액슬을 해제하고 올려둠으로써, 공차 시 연료 소모량을 최대 4%까지 줄일 수 있습니다. 장기적인 관점에서 보자면 막대한 비용을 절감할 수 있습니다.



**접지력 확보**  
 액슬 하중 제한이 허락하는 한 더 나은 접지력과 마찰력을 위해 모든 무게를 하나의 드라이브 액슬로 옮길 수 있도록 액슬을 올릴 수 있습니다. 저속 주행 시에도 조작 가능합니다.



**더 작아진 회전 반경**  
 탠덤 액슬 리프트는 효율적으로 6x4를 4x2로 또는 8x4를 6x2로 변환할 수 있습니다. 데드 액슬을 올릴 때와 마찬가지로, 회전 반경이 줄어들면 트럭의 조작성이 크게 개선됩니다. 실제로, 4.6미터의 휠베이스를 가진 6x4 구성 트럭의 회전 반경을 1미터 넘게 줄일 수 있습니다.



**독 클러치**  
 액슬 간 디퍼런셜은 독 클러치로 교체되면서 최후미의 액슬이 완전하게 해제될 수 있게 합니다.

**단 15초 만에 최적의 주행 모드 진입**  
 탠덤 액슬 리프트는 무거운 화물을 적재하고 출발했다가 회차 시에는 공차 상태인, 즉 화물 운반이 편도 운행에만 발생하는 경우에 가장 적합합니다. 트럭에 화물이 없을 때, 대시보드 위 버튼을 한 번 눌러주면 운전자가 직접 구동 액슬을 해제하고 올릴 수 있습니다. 트럭에 화물을 적재하면 바로 구동 액슬이 자동으로 내려가므로 최대의 견인력과 주행안정성을 보장합니다. 시작부터 종료까지 걸리는 시간은 불과 15초로 귀중한 시간을 낭비하지 않아도 됩니다.

**에어 스프링**  
 두 번째 드라이브 액슬과 샴시 사이에 있는 에어 벨로우즈를 통해 액슬을 올리거나 내릴 수 있습니다.



# 낮은 캡이 주요 특징입니다.

운송 경로의 천정이 낮을 때, 크레인이 지붕 위에 있을 때, 그리고 도로 및 화물을 고려할 때 강력한 트랜스미션이 필요하다고 판단되는 경우, 바로 이때가 매우 낮은 캡이 달린 볼보 FH가 그 진가를 발휘할 때입니다.



### 낮은 천장이지만 지붕 위 여유 공간은 넉넉합니다.

채굴 관련 운송 작업에 종사하고 계신다면 통로의 높이가 3.4미터라는 점은 익숙히 알고 계실 것입니다. 이는 3미터가 조금 넘는 낮은 캡이어야 자유롭게 통과할 수 있다는 뜻입니다. 채굴 작업에서 사용되는 트럭을 위해 추가 보호용 루프가 장착된 낮은 캡을 선택할 수 있습니다. 이를 장착해도 높이는 최소 15mm를 넘지 않습니다.



### 깨끗한 캡 지붕

낮은 캡 높이의 장점을 살리려면, 지붕 위의 돌출 부분이 없어야 합니다. 다행히도, 볼보 FH는 안테나를 다른 곳으로 옮길 수 있습니다. FM 및 GSM/GPS 안테나는 캡 우측으로 이동 가능하며 CB 와 고속도로 요금 장치 안테나는 좌측으로 이동 가능합니다.



### 광산 분야에 완벽합니다.

시설물과 트럭 지붕 간 간격, 즉 헤드룸이 제한된 광산 분야나 기타 환경에서 작업합니까? 낮은 슬리퍼 캡은 이점을 염두에 두고 개발되었습니다. 높이가 낮아야 하는 완벽한 솔루션을 만들기 위해 캡 서스펜션을 20mm나 더 낮추었으며 여기에 22.5인치 타이어와 로우 프론트 액슬을 달았습니다.



### 편안한 운전. 높이의 문제.

승차감을 더욱 개선해 줄 새로운 에어 서스펜션 시스템인 ECS4는 원하는 세 가지 높이 중에서 선택이 가능하며, 지상고나 공력 특성을 최적화할 수 있습니다.

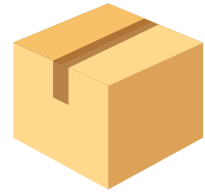
낮은 슬리퍼 캡의 총 높이는 3.2미터 이하까지 지정 가능합니다.

**< 3200 MM**



# 차체에 맞게 준비

특장차 제조사들이 선호하는 트럭이 있으며 그 트럭은 바로 볼보입니다. 특장차 제조사가 좀더 용이하도록 볼보 공장에서 이미 특장 설비를 위한 샴시를 미리 준비하기 때문입니다. 특장차 제조사에서는 불필요하고 값비싼 재구성 작업을 피할 수 있으며 이는 곧 작업 기간의 단축으로 이어집니다. 차이를 만들어 낼 몇 가지 기능들을 소개합니다.



**리지드 샴시 패키지.**  
편리한 하나의 패키지를 통해 측면 언더런 방지, 특장차 제조사 장비 부착, 머드가드 및 LED 후미등 같은 옵션 적용이 가능합니다. 주문이 용이하고 고품질을 보장합니다.



**낮은 중량이 중요할 때.**  
낮은 중량은 더 많은 적재용량과 더 낮은 연료소모를 뜻합니다. 때문에 볼보는 트럭의 각 부분들을 최적화를 통해 더 가볍게 만들고 있습니다. 최근에는 제5륜 램프로 10kg을 절감했으며 트라이덤 리지드 모델을 위한 더 가벼운 경량 프레임에 개발해 상당한 중량 감소 효과를 가져왔습니다. 그 외에도 프론트 액슬 허브의 무게 감소를 통해 프론트 액슬 하중을 7.1톤에서 8톤으로 높일 수 있게 됐습니다.



**볼보 특장차 제조사 지침**  
볼보 FH를 주문하자마자 해당 트럭의 정확한 이미지를 온라인 포털 VBI에서 바로 확인할 수 있습니다. 특장차 제조사는 트럭이 생산되는 동안 작업을 시작할 수 있으며 이로 인해 소요 시간을 획기적으로 단축할 수 있습니다.



**다양한 PTO(동력 인출 장치)**  
PTO의 종류가 굉장히 다양합니다. 클러치 독립형 및 클러치 의존형 PTO를 모두 포함하여 엔진 장착형 및 기어박스 장착형이 있습니다. 연료를 절약할 수 있는 클러치가 장착된 유압 펌프 종류도 다양합니다.



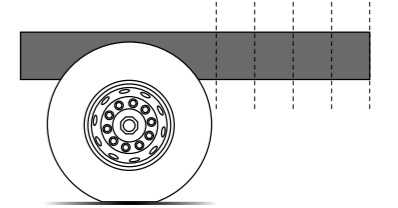
**똑바른 프레임**  
다른 트럭들과 구분되는 볼보의 특징은 프레임이 캡 뒤쪽에 직선으로 평행선을 이루고 있다는 것입니다. 이는 특장차 제조사의 수고를 크게 덜어줍니다.



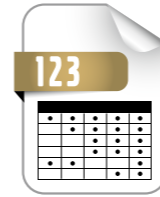
**특장차 제조사를 배려합니다.**  
볼보는 엔지니어가 프레임 위에 어떤 것도 놓지 못하도록 합니다. 이 영역은 많은 가능성을 부가할 수 있는 특장차 제조사의 영역에 속하기 때문입니다.



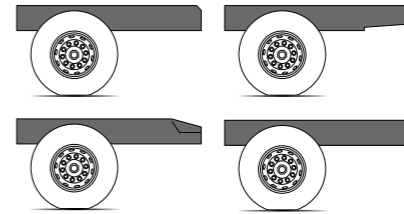
**전용 홀**  
프레임에는 특장 설비를 위한 홀이 일렬로 뚫려 있습니다. 프레임에는 어떤 리벳도 사용하지 않으므로, 특장차 제조사가 쉽게 장비를 부착할 수 있습니다.



**정확한 리어 오버행 길이 선택**  
특장 설비에 정확히 맞출 수 있도록 리어 프레임에 필요한 크기(50mm 단위)로 제조할 수 있습니다. 극단적으로 짧거나 긴 리어 오버행도 제조가 가능합니다.



**다양한 사양 옵션**  
가능한 조합이 많으면 많을수록, 맞춤형 제작이 더 쉬워집니다. 이것이 바로 볼보 FH가 액슬 구성, 샴시 높이, 휠베이스 등에 있어 이전의 그 어떤 모델보다 많은 옵션 사양을 가지고 있는 이유입니다.



**4가지의 리어 엔드 컷**  
볼보 FH에 대해 공장에서 제작되는 리어 프레임 엔드 컷은 위쪽(덤프 트럭, 후크 리프트 및 쓰레기 운반 트럭용), 아래쪽(센터 액슬 트레일러용), 구부러짐(트랙터용) 또는 직선(리지드용)의 네 종류입니다.



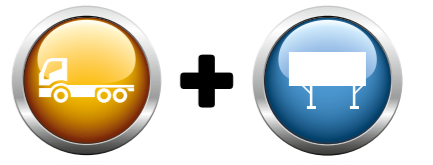
**리어 언더런 위치**  
리어 엔드 옵션 다양화를 위해, 리어 언더런 보호 장비를 여러 위치에 설치할 수 있습니다.



**두 가지의 프레임 높이**  
특장 설비에 따라 266mm~300mm 사이에서 선택할 수 있습니다.



**특장차 제조사 모듈**  
특장차 제조사가 트럭의 전자 시스템을 고객 맞춤형 기능으로 활용하기 쉽게 해줍니다. 대시보드 스위치는 물론, 워크 리모컨을 통해 편리하게 이러한 기능을 사용할 수 있습니다. 📱



**스왑 바디에 이상적**  
모든 트럭 차체가 영구적인 것은 아닙니다. 매우 낮은 샴시와 결합한 295mm의 리어 에어 서스펜션은 임시 수송 시 가장 좋은 해결 방안이 될 것입니다.



**부착용 브래킷**  
공장에서 볼보 FH의 프레임에 차체 부착 브래킷을 미리 장착하여 출시하는 것이 가능합니다. 휠베이스 부분 뿐만 아니라 리어 오버행 부분에도 브래킷이 제공됩니다.



**크레인을 대비한 구조**  
낮은 샴시와 높은 액슬 하중은 모든 크레인 제조사들이 바라는 사항입니다. 볼보 FH는 이 두 가지를 다 가지고 있습니다. 게다가, 볼보는 캡 근처에 여유 프레임 공간을 만들고 공장에서 바로 크레인 플레이트를 제조 및 장착하여 제공할 수도 있습니다.



**더 많은 무게 감소.**  
다른 트럭들이 Euro 6 준수에만 집중할 때 볼보는 중량을 줄였습니다. Euro 6 Step C D13 엔진은 이전 Euro 6 모델들에 비해 훨씬 더 가벼워졌습니다. 신형 엔진블럭 및 업데이트된 캄샤프트가 차이를 만들어냅니다.

# 시야를 방해하지 않는 거울

## 울트라 슬림 하우징 그리고 안전성.

캡의 개성 넘치는 모습에 슬림한 디자인의 사이드 미러가 추가되었습니다. 이 미러들은 운전자는 후방 뿐 아니라 전방도 더 잘 볼 수 있게 해줍니다. 또한 이러한 설계로 인해 에어로다이내믹이 향상되었으며 오염에 강해졌습니다.




### 전자식 제어 및 열선

거울의 성에를 긁어내거나 습기를 제거할 필요가 없습니다. 열선 아웃사이드 미러가 자동으로 처리해 줍니다. 또한 모든 아웃사이드 미러는 전자식으로 조절되므로, 캡에 앉아서도 원하는 대로 조절할 수 있습니다. 매우 편리합니다.



### 외부 카메라. 더 넓은 시야가 필요할 때.

그 어떤 미러도 보여주지 못하는 특정 각도가 있습니다. 다행스럽게도 볼보 FH는 운전자의 희망에 따라 공장 출고 시 외부 카메라 4대를 장착할 수 있습니다. 통합형 보조 정보 디스플레이(SID-High)에 연결하면 후진 또는 화물 확인 등 후방 전경을 손쉽게 확인할 수 있습니다. 



### 차선변경지원 시스템(LCS) 시각지대어, 안녕!

조수석 측면 아웃사이드 미러 바로 옆에는 작지만 중요한 아이콘이 있습니다. 불이 켜지면 차선 변경 지원 시스템이 시각 부분에 물체가 있음을 알리는 것으로 물체가 사라질 때까지 차선 변경을 시도하면 안 됩니다. 이는 진정으로 생명을 보호하는 안전 기능입니다. 볼보 운전자 지원 시스템에 대한 자세한 내용은 [www.volvotrucks.kr](http://www.volvotrucks.kr)에서 확인하세요.

## 안전성을 높인 차이.

슬림한 크로스 섹션과 슬림한 디자인의 미러가 달린 수직형 A 필러는 볼보 FH 캡 내부의 가시성을 비약적으로 높였습니다. 이는 특히 도심 교통상황에 매우 유용하여 보행자나 자전거 운전자 등 다른 도로 이용자들을 쉽게 발견하게 해줍니다.



# 단 한 방울의 연료도 중요합니다. 그런데 11%라면 어떻겠습니까?

연료 비용과 배기 가스를 줄이는 것은 간단합니다. 볼보에서 제공하는 가장 효율적인 2가지 연료 절감 패키지 옵션이 있다면 말입니다. 하나는 트럭 그 자체에 추가되는 기능이며 다른 하나는 여러 가지 유용한 서비스의 모음입니다. 두 가지 사항 모두 계약을 하면, 연료 소비를 최대 11%까지 절감할 수 있습니다. 물론 이 두 가지는 따로 선택할 수 있으며, 좋아하는 기능만 선택하셔도 됩니다.

**연비 어드바이스**  
연료 소비 절감의 진정한 전문가인 볼보 연료 관리 코치를 활용하실 수 있습니다. 매달, 연료 관리 코치가 맞춤형 개선 방안이 담긴 연료 소비 개선 보고서를 작성하여 고객에게 보내 드립니다. 전용 헬프 데스크를 통하여 더 많은 조언을 얻을 수 있으며 웹 사이트에서 간단한 팁이나 아이디어를 얻을 수도 있습니다.

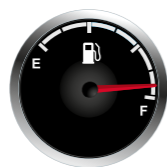
**다이나플리트 FUEL & ENVIRONMENT**  
볼보의 운송 관리 시스템을 이용하면 한 눈에 알 수 있는 웹 인터페이스를 통해 사무실에서 실시간으로 연료 소비량을 모니터링할 수 있습니다. 연료, 운전 습관, 환경에 대한 영향 등을 점검하는 보고서를 통해 경향을 분석하고 개선할 여지가 있는지 알아볼 수 있습니다.

**운전자 교육**  
**효율적인 운전 방법**  
숙련된 운전 방법은 연료 효율성과 커다란 관계가 있습니다. 효율적인 운전 방법은 현명한 운전으로 연료 소비를 줄이는 방법에 초점을 맞춘 교육입니다.

**더 많은 연료 적재 공간.**  
연료에 관해 이야기해보겠습니다. 볼보 FH의 유연한 샤시 구조는 필요한 연료 적재 공간에 맞게 트럭을 최적화해줍니다. 다양한 탱크 종류를 갖추고 있으며 최대 크기의 900리터짜리 단일 탱크 외에도 애드블루 탱크 용량도 100리터에 이릅니다. 허용되는 최대의 연료량을 운반할 수 있도록 트럭을 맞춤 구성할 수 있습니다.



**Dynafleet 앱**  
전번 주행에서 얼마나 많은 연료를 절감했는지 알고 싶으세요? 다이나플리트와 스마트폰 또는 태블릿만 있으면 가능합니다. 앱을 다운로드하여 운전 기술을 개선하는 방법을 알아볼 수 있습니다. 또는 동료들과 비교해 보십시오.



슬림한 샤시 측면이 연료를 절약 샤시 페어링을 위한 추가 공기역학적 장치로 트럭의 공기 흐름을 최적화하고 공기 저항 및 난기류를 최소화했습니다. 그 결과 연료 소모량이 더 감소했습니다.

**24V, 150A 얼터네이터**  
적은 연료로 더욱 강력한 파워. 에너지 효율이 좋은 얼터네이터가 배터리 충전을 위한 연료 소비량을 줄여줍니다. 특히 캠에서 밤을 보내야 하는 경우 등, 많은 에너지를 필요로 하는 경우에 그 가치를 발휘합니다.

**I-SEE.**  
더 멀리 내다보는 보조 운전자. I-See는 한번 주행한 도로는 모두 데이터베이스에 기억해둡니다. I-See는 이 데이터를 다운로드해 트럭의 운동력을 최대한으로 활용할 수 있도록 기어 변속과 속력을 통제하며 확실한 연료 절감을 이끌어냅니다. I-See에 대한 자세한 내용은 22페이지를 참조하십시오.



**엔진 공회전 중지. 정차 시 연료 절감.**  
2분 30초 동안 공회전이 지속되면 엔진이 자동으로 꺼짐으로써 연료를 절약할 수 있습니다.

**클러치 가능 에어 컴프레서.**  
불필요한 압력을 생성하지 않음. 에어 컴프레서는 불필요한 경우 자동으로 클러치를 풀어줌으로써 연료 소비를 줄입니다.

# 온라인으로 지켜드리는 가동률 약속

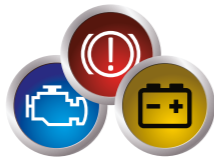
## 볼보 골드 계약, 가동률을 위한 모든 사항이 포함된 패키지

최고의 트럭 가동률이 필요한 분을 위해 최고의 서비스 패키지인 볼보 골드 계약이 마련되어 있습니다. 이 계약에는 서비스 및 정비가 포함되어 있으며 예방 차원의 유지 보수도 포함되어 있습니다. 또한, TGW(텔레매틱스 게이트웨이)를 통해 가능하게 된 두 가지의 진정한 혁신적 서비스인 서비스 플랜(Service Planning)과 피처스 온라인(Features Online)도 포함되어 있습니다. 가장 중요한 점은 가동률 100%에 대한 약속입니다.



### 볼보트럭의 약속: 100%의 가동률

그저 세워 둔 트럭보다 비용을 더 소비하는 트럭은 없습니다. 골드 서비스 계약을 맺으시면 가동률을 100% 약속합니다. 필요할 때 언제든지 트럭을 사용하실 수 있다는 의미입니다. 약속을 지키지 못할 경우, 예를 들어 고장이 발생할 경우 금전적으로 보상을 해 드립니다.



### 서비스 계획, 한 발 앞선 준비

서비스 센터에서는 텔레매틱스 게이트웨이(차량 무선 인터넷 서비스)를 통해 엔진 데이터, 마일리지, 연료 소비, 진단 문제 코드, 운전 조건, 주요 부품(브레이크 패드, 클러치, 배터리, 에어 드라이어 등)의 상태에 대한 정보를 볼 수 있습니다. 이러한 정보를 이용하면 적시에 운전자에게 경고를 하여 예기치 않은 사고를 방지할 수 있습니다. 그러나 가장 중요한 것은, 정비 공장에 들어서면 모든 것이 이미 완벽하게 준비되어 있을 것이라는 사실입니다. 따라서 최대한 신속하게 운행을 재개할 수 있습니다.



### 피처스 온라인 무선 원격 정비사

사소한 고장의 경우, 이제는 서비스 센터를 직접 방문하지 않으셔도 됩니다. 정비사는 피처스 온라인을 통해 운전자의 차량에 원격으로 접속하여 연료 소비량, 연료 탱크 크기(추가 탱크를 장착한 경우) 그리고 원하는 도로 제한 속도 등을 보정할 수 있습니다. 원격으로 하중계를 작동하는 것도 가능합니다. 운전자는 잠시 트럭을 정차하는 것으로 충분합니다. 서비스가 이보다 신속할 수는 없습니다.



### 도움이 필요하십니까? 버튼만 누르세요.

예기치 못한 곳에서 고장이 발생했습니까? 버튼만 누르면 볼보 긴급 출동 서비스 On Call이 달려갑니다. 이 서비스를 이용하시면 자동으로 원하는 언어의 상담원과 연결해 드립니다(디지털 운행 기록계 카드의 국적 확인을 통해 언어를 확인함). 볼보트럭에서는 이미 고객의 샤시 ID, 위치, 발생 가능성이 있는 문제 진단 코드를 알고 있으므로 일단 연결만 되면 서비스는 최대한 신속하고 정확하게 진행됩니다.

# 트럭 캡에 오신 것을 환영합니다.



My Truck 앱을 통해 손가락 하나로 볼보 FH를 제어할 수 있습니다. 대시보드 확인, 원하는 캡 내 온도 설정, 도어락 상태 점검 및 알람 작동까지 운전자가 어디에 있던 상관없습니다. 일상적 조작이 이보다 더 간편해질 수는 없습니다.



### 언제든 쾌적한 온도를 유지할 수 있습니다.

실내 온도 조절 장치를 조작하기 위해 캡 안에 있을 필요는 없습니다. My Truck을 사용하면 어디에서든 즉시 실내 온도 조절 장치를 조작할 수 있습니다. 또한 시작 시간을 타이머로 설정할 수도 있고 주 단위 설정도 가능하므로 항상 작업 공간의 온도를 완벽하게 유지할 수 있습니다.

### 안전을 유지합니다.

문이 잠겼는지, 알람이 바르게 작동하고 있는지 언제나 확인할 수 있습니다. 알람이 울리기 시작하면 운전자가 즉시 알게 됩니다.

### 대시보드를 체크하십시오.

도착 전에 컨테이너 상태를 체크하십시오. My Truck을 통해 연료, 애드블루, 엔진 오일, 냉각수, 워셔액, 라이트 상태를 확인할 수 있습니다.



### 앱 하나로 모든 기능을 사용

모든 트럭을 하나의 앱에 연결하십시오. 그냥 버튼을 누르고 화면의 지시를 따르기만 하면 됩니다. 각 트럭에 원하는 이름과 이미지를 설정해두면 목록에서 찾기가 쉬워집니다.

### 또는 트럭 한 대와 여러 앱을 연결할 수도 있습니다.

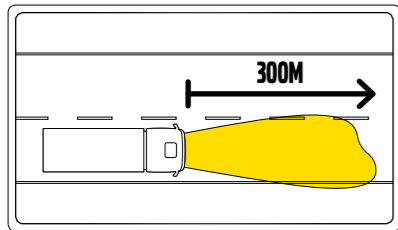
다른 운전자와 정보를 공유해야 하는 경우, 직장 상사도 앱이 필요한 경우, 또는 앱을 스마트폰과 태블릿 양쪽에서 사용하려는 경우에도 문제 없습니다. 이 앱은 무료로 다운로드가 가능하며 트럭 한 대에 다수의 장치를 무제한으로 연결할 수 있습니다.

### 사용 방법

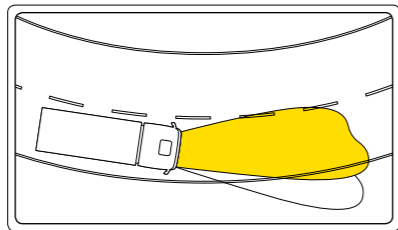
먼저, 볼보 FH에서 My Truck 소프트웨어를 사용할 수 있는 상태로 설정해야 합니다. 그런 다음 iOS 및 Android용 앱을 다운로드합니다. 이제 남은 것은 앱을 통해 트럭과 연결하는 것입니다. 정말 간단합니다.

# 볼보가 미래를 밝혀 드립니다.

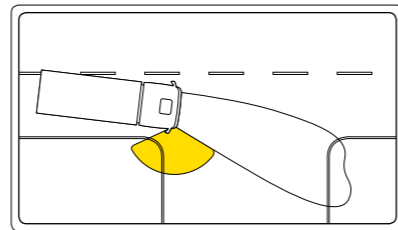
# 구부러진 길이나 코너를 밝히는 것은 당연한 일입니다.



**유도 상황등**  
야간 주행 시, 볼보 FH만큼 믿음직한 트럭은 없습니다. 헤드라이트는 강한 빔을 통해 도로 정보를 운전자에게 신속하게 보여줍니다. 마찬가지로 다른 차량에서도 볼보 FM을 확실하게 인지할 수 있습니다.



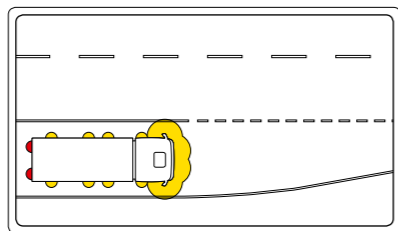
**다이나믹 헤드라이트**  
다이나믹 헤드라이트를 장착하면 하향등이 도로를 따라 비추어 줍니다. 커브 길을 주행하면 라이트도 도로와 같은 방향으로 움직입니다. 다양한 유형의 도로에서 다이나믹 헤드라이트가 시계성을 크게 높여줍니다.



**스태틱 코너링 라이트**  
어둠 속에서 모퉁이를 돌기 위하여 속도를 낮출 때에는 항상된 스태틱 코너링 라이트가 도와드립니다. 방향 지시등을 켜면 해당 측면 부근을 밝히는 라이트가 켜지므로 위험을 용이하게 감지할 수 있습니다.



**바이제논**  
새로운 차원의 밝기를 느껴보기 원하신다면 바이제논 헤드램프를 장착하십시오. 수명도 일반 할로겐 램프보다 오래 갑니다.



**어프로치 라이트**  
밤에 트럭에 다가갈 때에는 전자 키의 버튼을 누르세요. 실내외 조명이 켜지며 쉽고 안전하게 용이하게 트럭에 탑승할 수 있습니다. 📌



**특징적인 외관**  
독특한 V자형 위치등 및 주간 전조등 덕분에 볼보 FH는 멀리 떨어진 곳에서도 한눈에 알아볼 수 있습니다. 📌

방향 지시등

주행 빔

하향등

방향 지시등

위치등과 주간 전조등 📌

보조등  
안개등, 스태틱 코너링 라이트 또는 그 밖의 스포트라이트를 위한 공간 📌

# 언제 어디서든지 화물 중량 확인이 가능합니다.

볼보 ECS(전자 제어식 서스펜션)는 운전자에게 쾌적함을 제공하고 화물의 안전 운송을 도와줍니다. 최신 버전인 ECS4에는 더욱 다양한 기능이 탑재되어 있으며 가장 좋은 예로 워크 리모컨이 있습니다. 운전 중 또는 트럭 외부에서도 완벽하게 트럭을 제어할 수 있습니다.



### 5가지의 적재 단계 3가지의 주행 단계 모두 다 사용 가능합니다.

ECS는 액슬 당 4개(푸셔 액슬은 2개)의 벨로우즈가 있어 사시를 평행으로 들어 올릴 수 있으며 원하는 높이로 쉽게 조정할 수 있습니다. 이 시스템을 통하여 5가지의 도킹 높이를 저장할 수 있으며 자주 사용하는 적재함 높이가 있을 경우에 편리합니다. 또한 지상고나 공력 특성 최적화를 위한 3가지 주행 단계 중 하나를 선택할 수 있습니다. 📌



### 사시의 안정성 유지 그리고 적절한 화물 적재

ECS는 적재된 화물의 분산 형태에 상관없이 사시의 평형을 일정하게 유지합니다. 옆으로 기울어지는 것을 막아 주어 트럭의 균형을 항상 유지합니다. 또한 워크 리모컨을 통해 차량이 옆으로 기울어지는 것을 방지할 수 있습니다.



### 하중계 정확하고 쉬운 표시 내용

한눈에 알 수 있는 메뉴와 화면을 통하여 화물이 차량에 어떻게 분산되어 있는지를 정확하게 볼 수 있습니다. 무게, 액슬 하중, 보기 하중 등이 각각 표시되므로 트럭이나 트레일러의 하중이 제한 범위 내에 유지되는지를 쉽게 확인할 수 있습니다. 보정도 쉽습니다. 항상 정확하게 측정할 수 있도록 트럭과 트레일러 모두 정밀 조정이 가능합니다. 📌



### 간편한 조정

선이 필요 없습니다. 워크 리모컨만 있으면 자유롭게 움직이면서 에어 서스펜션을 직접 조정할 수 있습니다.



### 장비 제어

엔진을 켜고 끌 수 있으며 최대 4개의 PTO를 제어할 수 있습니다. 엔진 속도도 조정할 수 있으며 빠른 사용을 위하여 RPM 설정을 저장할 수 있습니다.



### 라이트 작동

특장차 제조사에서 받은 작업등, 표시등 또는 특정 라이트를 사용하는 경우, 워크 리모컨으로 라이트를 켜거나 끌 수 있습니다.



### 특장차 제조사의 기능 추가

특장 설비에 따라서, 여러 가지 기능을 통제할 수 있습니다. 모두 메뉴를 통하여 쉽게 사용할 수 있고 대시보드 버튼과 동일한 아이콘으로 되어 있습니다.



### 도어 키로 사용

일반 키 대응으로 사용 가능합니다. 따로 키를 사용하지 않아도 캠 문을 열고 잠글 수 있어서 아주 편리합니다.



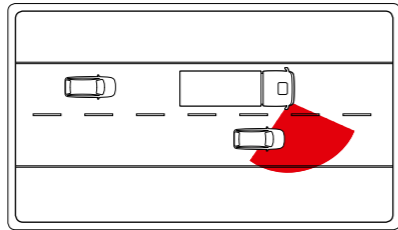
### 통합된 테일 리프트 컨트롤

리모컨을 두 개나 들고 다닐 필요가 없습니다. 원격 리모컨으로 테일 리프트를 들어 올리고 내릴 수 있습니다.

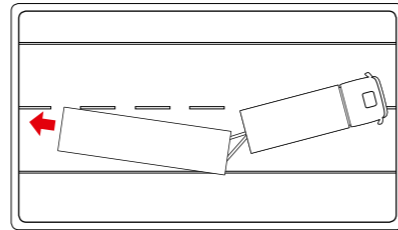
원격 제어 📌



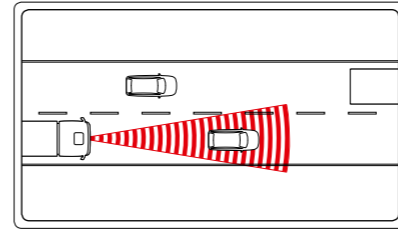
# 도로를 주시하는 또 하나의 눈



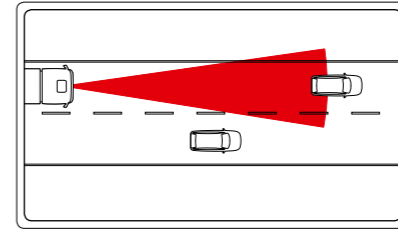
**코너링 카메라**  
트럭 조수석 쪽의 사각지대도 놓치지 말고 주시하십시오. 방향지시등을 사용하면 코너링 카메라가 작동하면서 보조 정보 디스플레이(SID)에 측면 뷰를 표시합니다.



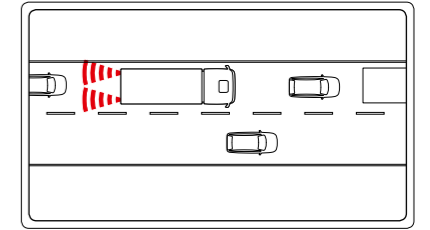
**스트레치 브레이크**  
미끄러운 길에서 방향을 바꾸거나 내리막길을 운전할 경우와 같은 특정한 상황에서는 잭 나이프 현상이 일어날 수 있습니다. 스트레치 브레이크는 잭 나이프 현상 방지를 위해 설계된 볼보 트럭의 기능입니다. 트레일러에 대해 더블 브레이크가 작동함으로써 견인 및 피견인 차량의 간격이 넓어지고 위험이 줄어들게 되는 것입니다. 이 시스템은 최고 시속 50 km까지 위험한 상황에서 자동으로 작동합니다.



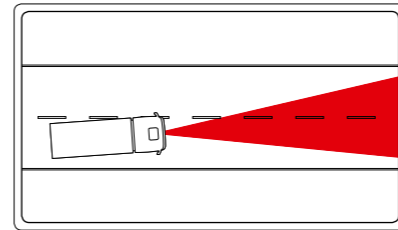
**어댑티브 크루즈 컨트롤, 충돌 경고 시스템과 급제동 기능**  
힘들이지 않고 교통 흐름을 탈 수 있습니다. 레이더를 사용하는 적응형 정속 주행 장치(ACC)는 가속 페달과 모든 브레이크를 통제함으로써 앞 차량과의 안전한 거리를 유지시켜 줍니다. 충돌 위험이 있다면, 경고등이 앞 유리창에 비춰집니다. 그리고 충돌이 임박한 경우, 자동 급제동 기능이 상황 대처를 위해 작동합니다.



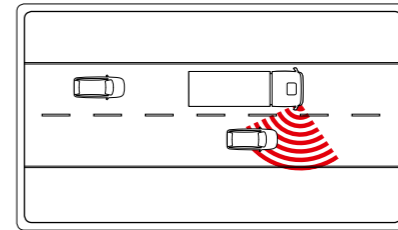
**차선 유지 장치(LKS)**  
차선을 벗어나면 심각한 사고의 원인이 됩니다. 사실, 너무 자주 발생하는 일입니다. 차선 유지 장치는 카메라를 통해 도로 표식을 추적하고 이를 벗어날 경우 운전자에게 알려줍니다.



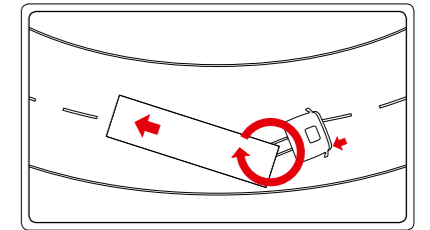
**급제동 라이트**  
브레이크를 갑자기 밟으면, 브레이크 등이 빠르게 깜빡여서 뒤에 오는 차량에게 경고를 줍니다. 후면 추돌 시 연쇄 추돌이나 치명적인 부상을 피할 수 있도록 도와주는 장치입니다. [i]



**경보지원 시스템(DAS)**  
경보지원 시스템은 운전자의 운전습관을 기억하는 지능형 시스템입니다. 평상시와 다르고 피로가 감지되면 디스플레이에 신호와 메시지로 경보를 알려 휴식이 필요하다고 조언해 드립니다. [i]



**차선변경지원 시스템(LCS)**  
조수석측의 사각 지대로 인해 다른 차량이 잘 보이지 않을 수 있습니다. 차선변경지원 시스템에는 방향 지시등을 켜면 이러한 영역을 확인할 수 있는 레이더가 탑재되어 있습니다. 장애물이 있으면, 소리가 나면서 아웃사이드 미러에 반짝거리는 아이콘이 나타납니다.



**전자식 차체 제어시스템(ESP)**  
볼보의 전자식 주행 안전 프로그램은 미끄러지거나 전복 위험을 효과적으로 줄여줍니다. 위험한 상황이 닥치면 바로 개입하여 엔진 출력을 줄이고 트럭과 트레일러를 멈추게 합니다. 트럭의 모든 바퀴에 각각 브레이크가 작동합니다. ESP는 트랙터 및 리프트 등 대부분의 트럭에 장착 가능합니다. [i]

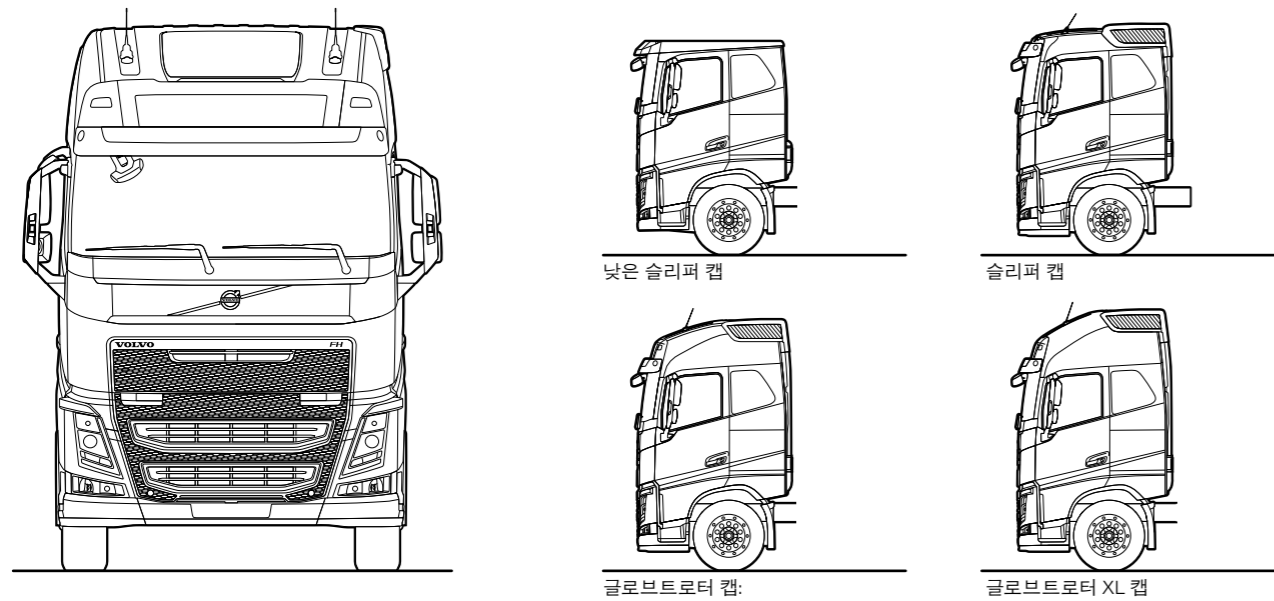
[i] 액세서리로도 제공 가능합니다.



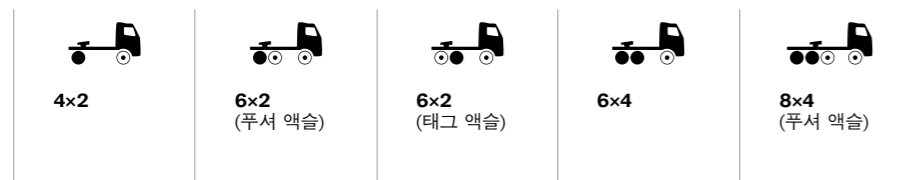
# 자신만의 볼보 FH를 만들어 보십시오.

이는 필요에 맞게 볼보 FH를 맞춤 구성할 때 고를 수 있는 수많은 선택들 중 일부에 불과합니다. 전체 사양 및 전체 선택 사항은 [www.volvotrucks.kr](http://www.volvotrucks.kr)에서 확인하시거나 해당 지역 볼보 딜러에게 문의하십시오.

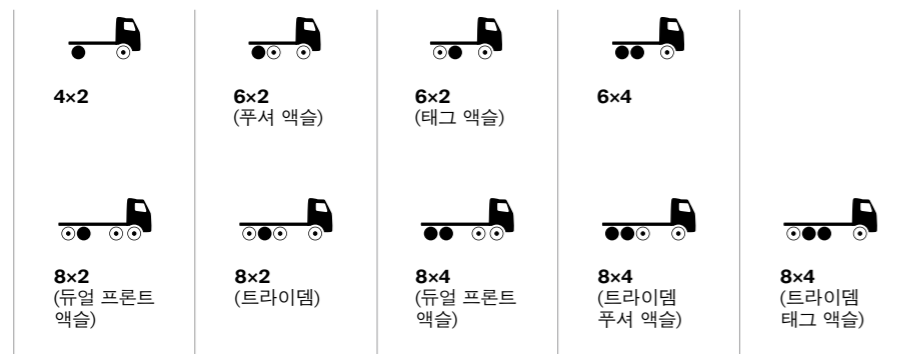
## 운전석



## 트랙터 액슬 구성



## 리지드 액슬 구성



● = 드라이브 액슬.  
○ = 데드 액슬(태그, 푸셔 또는 프론트 액슬).

## 엔진

13리터	최대 출력	최대 토크
<b>D13K420</b> (309kW)	1400-1800r/min에서 420마력	860-1400r/min에서 2100Nm
<b>D13K460</b> (338kW)	1400-1800 r/min에서 460마력	900-1400r/min에서 2300Nm
<b>D13K500</b> (368kW)	1400-1800r/min에서 500마력	1000-1400r/min에서 2500Nm
<b>D13K540</b> (392kW)	1450-1800r/min에서 540마력	1000-1450r/min에서 2600Nm

## 기어박스

### I-SHIFT

자동 변속 시스템이 장착된 레인지 변속 장치와 12단 스플리터입니다. 크롤러 기어를 장착하면 허용 총중량 최대 325톤 적재 상태에서도 쉽게 조작할 수 있습니다.

타입	최고속 기어	엔진 토크(Nm)	허용 총 중량(톤)
AT2412F	다이렉트	2400	44
AT2612F	다이렉트	2600	100
ATO2612F	오버드라이브	2600	100
SPO2812	오버드라이브	2800	80

### 수동 기어박스

14단 스플리터 및 2개의 크롤러 기어가 장착된 레인지 수동 기어박스입니다. 기어 변속 시 힘이 덜 들며, 기어 설정이 짧고 구분이 분명합니다.

타입	최고속 기어	엔진 토크(Nm)	허용 총 중량(톤)
VT2214B	다이렉트	2200	100
VT02214B	오버드라이브	2200	100
VT2514B	다이렉트	2500	100
VT02514B	오버드라이브	2500	100
VT2814B	다이렉트	2800	100
VT02814B	오버드라이브	2800	100

이건 일부 사양에 불과합니다. 더 많은 선택 옵션이 있습니다.  
자세한 내용은 볼보 딜러에게 문의하시거나 [www.volvotrucks.kr](http://www.volvotrucks.kr)을 방문하십시오.

# 자신만의 트럭을 만드십시오.

볼보 FH는 세계 최고의 장비가 탑재된 트럭입니다. 하지만 특정한 운송 업무와 개인적 필요에 맞도록 수많은 액세서리가 마련되어 있습니다. 이 모든 액세서리는 작업을 더 효율적으로 할 수 있도록 트럭을 변모시켜 줍니다. 소비자가 볼보 트럭에서 기대하는 바를 확실히 충족시킬 수 있도록 개발되었으며 테스트까지 거친 액세서리들입니다. 심지어 커피머신조차 충돌 테스트를 거칩니다. 이걸 일부 액세서리에 불과합니다. 더 많은 선택 옵션이 있습니다. 자세한 액세서리 관련 내용은 볼보 딜러에게 문의하시거나 [www.volvotrucks.kr](http://www.volvotrucks.kr) 을 방문하십시오.



주간 주행등



스테인레스 스틸 휠 커버



에어건



깜빡거리는 LED 경고등



음주 측정기



커피 메이커



외부 물탱크



적색 안전벨트



전화기 거치대

이 책에 소개된 장비들은 옵션 또는 액세서리로서만 제공되는 제품일 수 있으며 나라마다 상이할 수 있습니다. 더 자세한 사항은 언제든지 가까운 볼보트럭에 문의하시기 바랍니다. 인쇄 상태에 따라 실제의 제품 색상과 다소 다를 수 있습니다. 제품 사양은 사전 통보 없이 변경될 수 있습니다.

**VOLVO**

Volvo Truck Corporation  
[volvotrucks.com](http://volvotrucks.com)